



Husby

# STRAND GOLF

VISION – BANUTVECKLINGSPLAN

Johan Benestam  
*Master of Science in Golf Course Architecture*  
*Bachelor of Science in Landscape Planning*  
Strand Golf, februari 2020

Google Earth

Johan Benestam  
GOLF COURSE DESIGN



# Banutvecklingsplan Strand Golf

*Upprättad av Johan Benestam (Master of Science in Golf Course Architecture & Bachelor of Science in Landscape Planning) den 20 januari 2020 efter ett flertal platsbesök och möten under 2017 - 2020 med Anna Potter, Nick Potter, Clas Söderberg, Janne Kjellwall och ett flertal personer ur styrelsen och bankommittén.*

Banutvecklingsplanen är en plan som ska ligga till grund för framtida beslut, vilka åtgärder som ska prioriteras och genomföras. Ett långsiktigt dokument/arbetsplan. Till planen tas det fram en åtgärdslista för varje hål. Dessa åtgärder ska sedan prioriteras och en budget ska tas fram för samtliga punkter. Detta arbete genomförs av klubbens projektgrupp med vägledning av arkitekten. Huvudmålet är att ha klart stora delar av dessa förbättringar inom åtta år.

Projektgruppen håller mig som ansvarig arkitekt underrättad vad som har beslutats och planerats att genomföras enligt banutvecklingsplanen. Därefter projekterar arkitekten de detaljritningar som behövs för respektive arbete. Under genomförandet i fält kommer jag som arkitekt att vara delaktig för att säkerställa respektive arbete blir utfört enligt de förklaringar och intensioner som har presenterats. Ritningar skall ses som guidelines. För att få till det där lilla extra behövs arkitektens handpåläggning i fält regelbundet under byggnationen/förbättringen av banan.

Banutvecklingsplanen innehåller som sagt förslag på hur banan ska förbättras, förädlas och förfinas. Strand Golf är en naturskön öppen Ångsbana med golfhålén väl integrerade i landskapet där Mälaren med Söderfjärden ramar in yttre gränsen mot nordost. Mot sydväst domineras av jordbruksmark. Söderfjärdens Naturreservat är också en del av golfbanan. I reservatet finns naturstigar och vackra utsiktsposter ut över golfbanan och Söderfjärden. Under 1999 påbörjades byggnationen av en 18-håls golfbana på delar av Strands Gård. Golfbanan såddes med svingel, vilket än idag syns tydligt på de bedårande glesa svingelruffarna. Initiativtagarna till designen var då Clas Söderberg (lantbrukare, ägare) och Janne Kjellwall (pro).

Banan är inte kuperad, vilket har sina fördelar för vissa kategorier av golfare. Siktlinjer i landskapet är magnifika och långa på sina håll. Det finns många vackra ädellövträd (Ekar), åkerholmar, Söderfjärden att sikta blicken på. Banan ligger cirka 5 minuter ifrån E20 och cirka 2 mil öster om Eskilstuna.

Banans placering i landskapet skapar goda förutsättningar för golfklubben jämfört med många andra golfklubbar i Sverige. Den öppna banan torkar upp snabbt och har jämna fairways med bra bollrull. Golfspelet på de Brittiska Öarna handlar mycket om att hålla bollen längs marken, vilket är fullt möjligt på Strand. Clas Söderberg (assistent Course Manager) och Joakim Thorberg (Course Manager) håller en hög finish på anläggningen, vilket skapar starka mervärden för klubbens medlemmar och gäster. Routing (layouten) av banan i landskapet ger intressanta spel- och golfupplevelser, vilket bidrar till banans goda renommé i regionen.

Banans framtidsutsikter ser mycket ljusa ut då klubben bestämde under hösten 2017 att ta fram en Vision – Banutvecklingsplan där redan några förbättringar har påbörjats. Under 2019 påbörjades ombyggnationen av hål 15. Under 2020 fortsätter banförbättringar med hål 2, 4 och 5. Dessutom kommer banan få en omfattande översyn under säsongen 2020 under ledning av nya Course Manager från Kallfors. Banans finish kommer i och med detta beslut att höja kvalitén på samtliga spelytor mellan tee till green. Bra spelytor skapar bättre spel- och golfupplevelser och genererar till mer golfspel.

I inledningen av mitt arbete fick jag ett par riktlinjer av klubbens styrelse och ägare att förhålla mig till. Dessa riktlinjer är av stort värde så att projektet inte svävar ut åt något håll, utan har en röd tråd att förhålla sig till.

Min och klubbens målsättning sammanstrålade att ledorden för planen vara att förbättra, förädla och förfina Strand Golf.

Konkret handlar dessa förbättringar om följande t.ex:

- Markförutsättningar
- Sörfjärdens naturreservat
- Historia
- Säkerhet internt och externt
- Greener
- Foregreens
- Bunkrar
- Fairways
- Tees, flyttas, höjas, riktas
- Tee it forward – ytterligare tee framför röd tee
- Semi-rough
- Hög-rough
- Konturer, klipphöjder spelfält, samtliga
- Gångvägar grus/asfalt/gräs, trappor, broar, kantsten
- Spelstrategi/spel-och naturupplevelse
- Spel, golf- och naturupplevelse
- Våtmarker, dammar, diken, bäckar, svag (anvisningar)
- Trädvårdsplan, vilka arter, sorter
- Bevattningssystem, spridare, pumphus med mera
- Maskinparken, vilka maskiner och redskap behövs
- Skötselplan/skötselmetoder, förbättrad finish, dressning, luftning, hjälpsådd, mm.
- Klubbhusmiljö, maskinhall, infart, entré, skyltar, (estetiken genomgående)
- Övningsområden, Paractice Range, putting greener, Golf Academy mm.
- Fastighetsgränser, grannar, kommunen, länsstyreslen

Banutvecklingsplanen består av en Masterplan som förklarar i stort vad som kommer att förbättras. Till denna plan finns det hål för hål förklaringar där man kan följa förbättringsarbetet på ett djupare plan för de som är intresserade.

Under processen kommer jag ha fortlöpande möten med styrelsen, bankkommittén, banchefen och klubbchefen för att säkerställa att vi håller rätt tempo och gör rätt prioriteringar inför varje säsong.

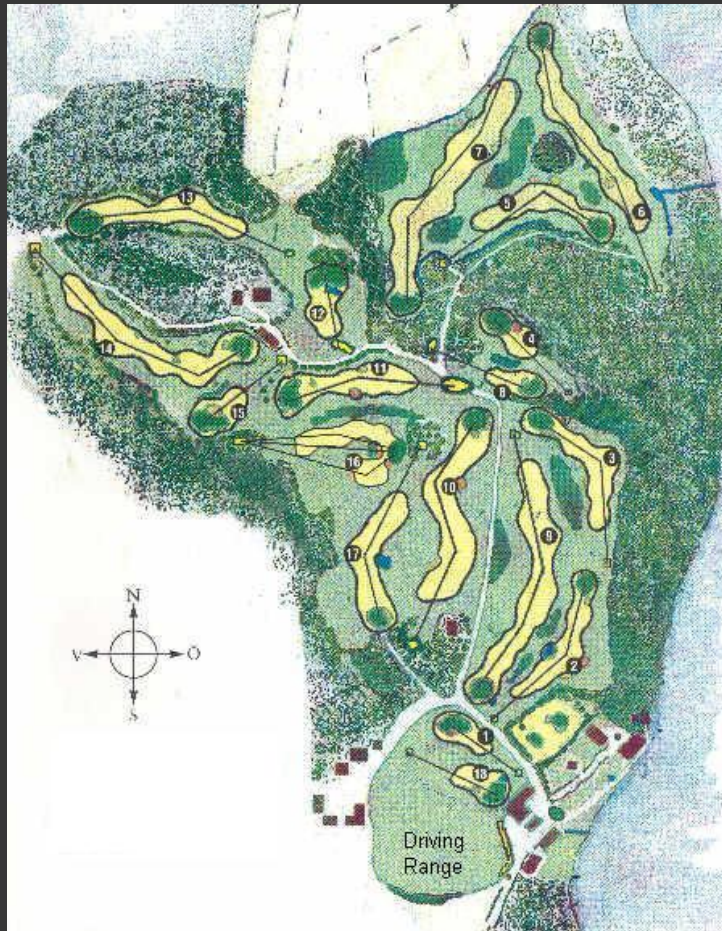
Avslutningsvis handlar allt om att utveckla **Strand Golf** till en av de bättre golfbanorna i region Södermanland och på lite längre sikt Sverige. Genom att beslut fattades under säsongen 2017 samt styrelsebeslut att ta fram en Masterplan (banutvecklingsplan) kommer alla medlemmar få en attraktivare bana att vara stolta över.

Höllviken den 20 januari 2020.

Johan Benestam  
*Master of Science in Golf Course Architecture*  
*Bachelor of Science in Landscape Planning*

# Banutvecklingsplan, golfbanan åldras och förändras fortlöpande

## Historisk utveckling 1999 – 2020



Masterplan 1990-talet



Masterplan 2020

## Varför en banutvecklingsplan?

Er golfanläggning är en investering värd många miljoner.

Banutvecklingsplanen samlar visionerna för att enklare kunna kommuniceras, beslutas, planeras, budgeteras och finansieras långsiktigt.



# Min Vision

Förbättra, förädla och förfina banan samt  
förstärka det rogivande landskapet!

# Klubbens Målsättning?

- Långsiktig vision (8-10 år)
- Kortsiktig vision (1-3 år)
- Handlingsplan
- Tidplan
- Budget
  - ✓ Projektbudget
  - ✓ Skötselbudget

► SÖDERMANLAND	
1.	Vidbynäs GC, South Course (1)
2.	Kallfors GK (2)
3.	Katrineholms GK (3)
4.	Vidbynäs GC, North Course (5)
5.	Åda G&CC (-)
6.	Nyköpings GK, Västra (-)
7.	Nyköpings GK, Östra (6)

*Källa: Golf Digest 2016,  
Topp 50 Sverige*

SÖDERMANLAND	
1	Vidbynäs Golf, South Course
2	Kallfors GK
3	Vidbynäs Golf, North Course
4	Katrineholms GK
5	Åda G&CC

*Källa: Golf Digest okt  
nr.7 2017, Topp 50  
Sverige*

# Masterplan Strand Golf



  
**Johan Berestam**  
 GOLF COURSE DESIGN  
**Strand**  
**CONCEPTUAL MASTERPLAN**  
 STRAND GOLF, ESKILSTUNA, SWEDEN  
 JANUARI 2020  
 PLAN 1: 1:5000 (SCALE)  
  
 JOHAN BERESTAM  
 18180 GOLFVAGEN 10, 181 81  
 ESKILSTUNA, SWEDEN  
 WWW.BERESTAMGOLFDESIGN.COM



# Teckenförklaring

Green

Fairway

Existerande kontur av  
*t.ex. green, FW, FG, Tee, Bunker, damm*

Avstånd till bunker från respektive tee

Avstånd till green centrum

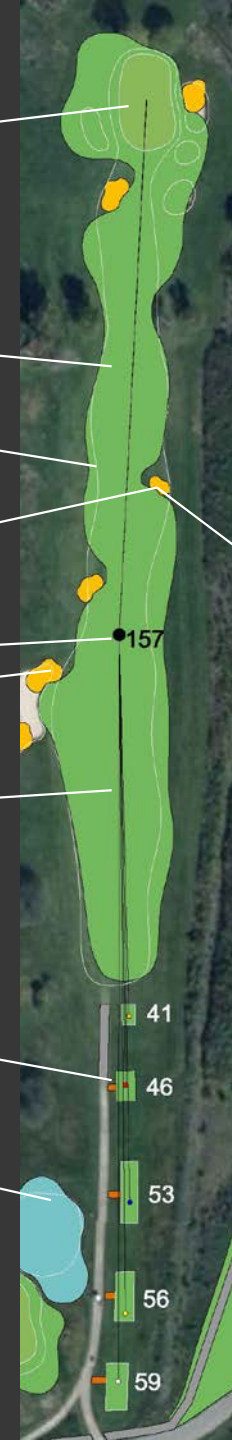
Bunker

Spellinje

Tee Box

Vatten

Hållängder från respektive tee



59, 265m  
56, 244m  
53, 211m  
46, 178m  
41, 156m

41

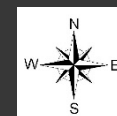
46

53

56

59

Förhärskande  
vind riktning

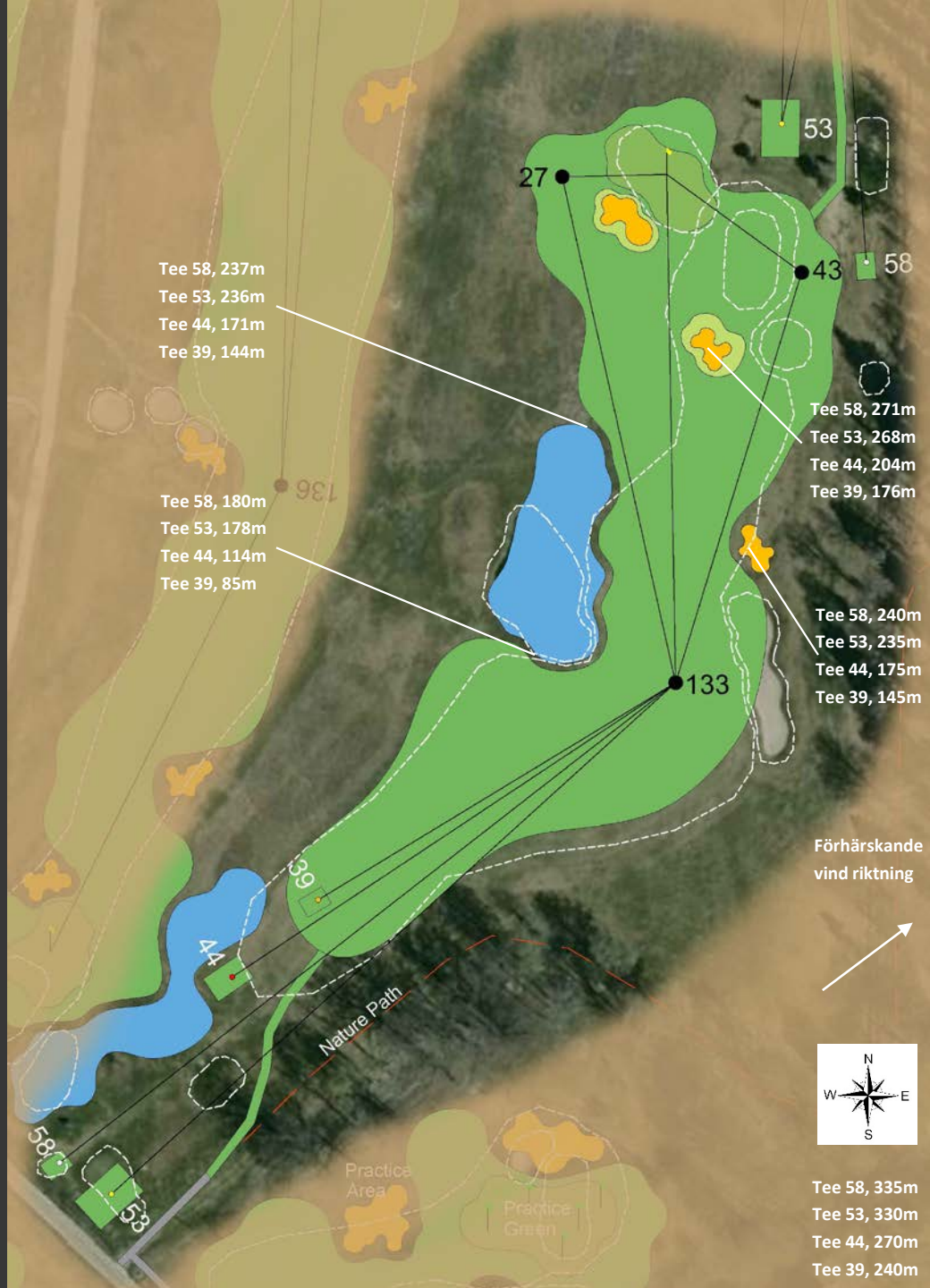


Tee 59, 377m  
Tee 56, 357m  
Tee 53, 325m  
Tee 46, 290m  
Tee 41, 271m

# HÅL 1, Par 4

## Förslag:

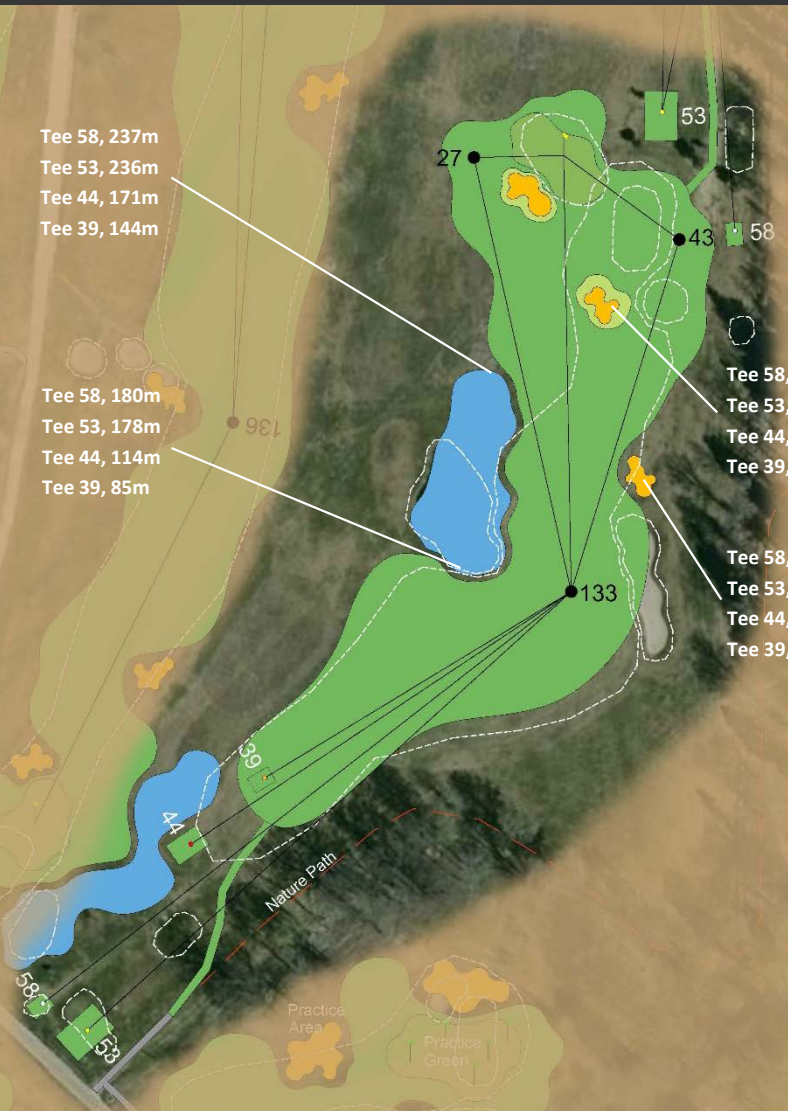
- Nytt öppningshål, ett par 4 hål. Skapar bättre flyt från första tee mot idag. Dagens hål 2 övergår till hål 1 och får ny design
- Förses med Risk & Reward filosofi från tee till green
- Nytt greenkomplex ca 30m till vänster om dagens placering, vilket ger bättre växtbetingelser, upphöjt för intressantare greenkomplex design (run-in & run-offs)
- Greenen kan öppnas tidigare då den är placerad i ett mindre skuggigt läge mot innan, då frosten kunde senarelägga öppning
- Säkerheten mellan hål 9 och 1:an bra
- Ny tee 58 & 53, upphöjda inkl. ny tee väg kantstöd mot tee sidan. Upphöjda ger bättre vy över hålet
- Ny tee 44 & 39 (TIF) tee byggs, upphöjda
- Säkerhetsnät vid tee 53 mot practice area i parken tas bort
- Dammen utökas framåt för att kunna skönjas från tees. Inlopp från kulvert hål 9 in till ny damm, utlopp säkerställs från dammen mot relativt nytt öppet dike vid parken
- Mjukt kullsystem mot hål 9 och 2
- Ny FW bunker, bef. bunker tas bort
- Ny approachbunker
- Förbättrad dränering & ytavrinning fairway, blött innan dammen tvärs över fairway, lutar mot sjön
- Nytt dike inne vid practice area förlängs mot fairway hål 2
- Varsam gallring längs hela hålet (naturreservat) om tillstånd beviljas, skapa bättre solljus och luftcirkulation
- Naturreservat längs högersidan behöver en skötselplan för att ge besökarna en bättre naturupplevelse (naturstigen igenväxt)
- Dräneringsbrunn innan dammen på vänstersidan sänks till marknivå
- Dagens tallar bakom greenen ska sparas i steg 1
- Justera klippkonturer och klipphöjder för samtliga spelytor
- FW-Bevatning saknas installeras



# HÅL 1, Par 4

## UTKAST 1

### Fotomontage 1



Original



Fotomontage

# HÅL 1, Par 4

## UTKAST 1

### Fotomontage 1

Över damm  
Tee 58, 237m  
Tee 53, 236m  
Tee 44, 171m  
Tee 39, 144m

Innan damm  
Tee 58, 180m  
Tee 53, 178m  
Tee 44, 114m  
Tee 39, 85m

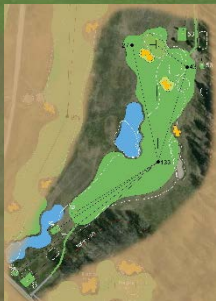
Bunker  
Tee 58, 271m  
Tee 53, 268m  
Tee 44, 204m  
Tee 39, 176m

Bunker  
Tee 58, 240m  
Tee 53, 235m  
Tee 44, 175m  
Tee 39, 145m

Förhärskande  
vind riktning



Tee 58, 335m  
Tee 53, 330m  
Tee 44, 270m  
Tee 39, 240m

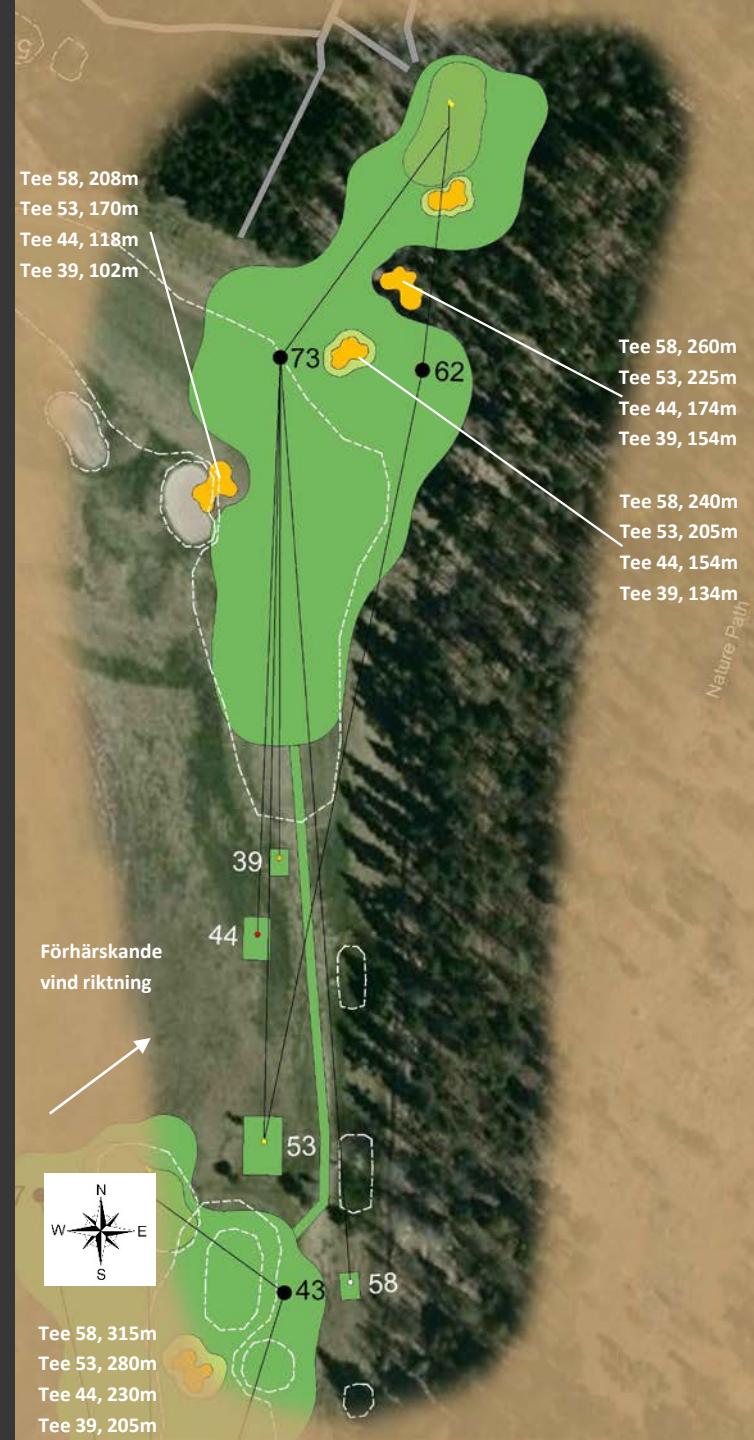


Fotomontage

# HÅL 2, Par 4

## Förslag:

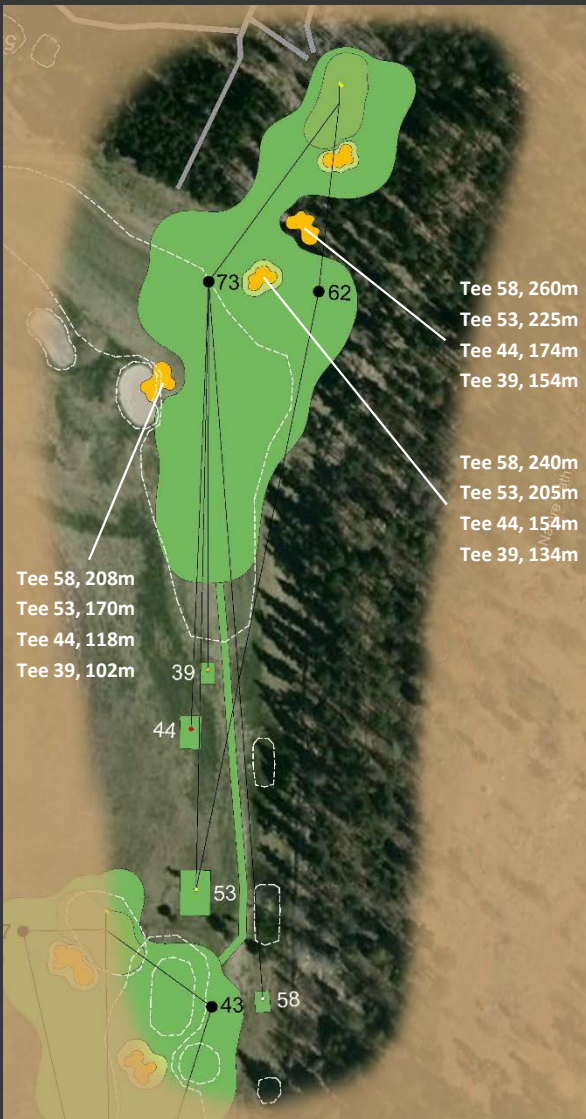
- Dagens hål 3 övergår till hål 2
- Risk & Reward filosofi från tee till green. Hålet blir ett dogleg höger hål istället för dagens dogleg vänster. Hålet sträcker sig svagt uppför till en plåtå. Från greenen skapas en vacker vy över landskap och man kan skymta Sörfjärden mot öster
- Nytt greenkomplex ca 40 meter till vänster om naturreservat gränsen, upphöjt skapar intressantare greenkomplex design (run-in & run-offs)
- Ny tee 58 & 53, upphöjda inkl. ny tee väg kantstöd mot tee sidan. Upphöjda ger bättre vy över hålet
- Ny tee 44 & 39 (TIF) tee byggs, upphöjda
- Teesen byggs så långt åt väster som möjligt bortifrån naturreservatet och den höga ryggen i reservatet. Detta skapar bättre växtbetingelser för att odla gräs. Teesen kan öppnas tidigare då de är placerad i ett mindre skuggigt läge mot innan, då frosten kunde senarelägga öppning
- Förbättrat kullsystem mot nya hål 9
- Nya FW bunkrar, bef. bunkrar tas bort
- Diket längs högersidan mot naturreservat rensas varje säsong
- Varsam gallring längs hela hålet (naturreservat) om tillstånd beviljas, skapa bättre solljus och luftcirkulation
- Naturreservat längs högersidan behöver en skötselplan för att ge besökarna en bättre naturupplevelse (naturstigen igenväxt)
- Dagens tallar vid teesen ska sparas i steg 1 för att se senare om de behöver flyttas
- Justera klippkonturer och klipphöjder för samtliga spelytor
- FW-Bevatning saknas installeras



# HÅL 2, Par 4

## UTKAST 1

### Fotomontage 1



# HÅL 2, Par 4

## UTKAST 1

### Fotomontage 1

Tee 58, 208m  
Tee 53, 170m  
Tee 44, 118m  
Tee 39, 102m

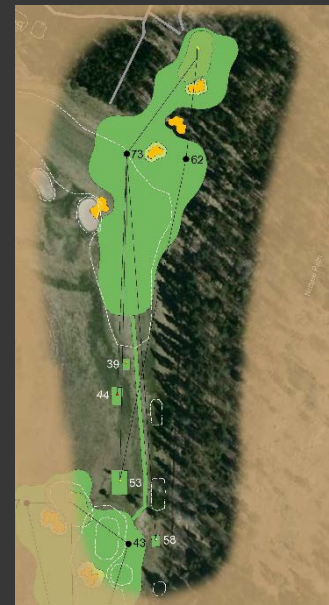
Tee 58, 260m  
Tee 53, 225m  
Tee 44, 174m  
Tee 39, 154m

Tee 58, 240m  
Tee 53, 205m  
Tee 44, 154m  
Tee 39, 134m

Föhräskande  
vind riktning



Tee 58, 315m  
Tee 53, 280m  
Tee 44, 230m  
Tee 39, 205m

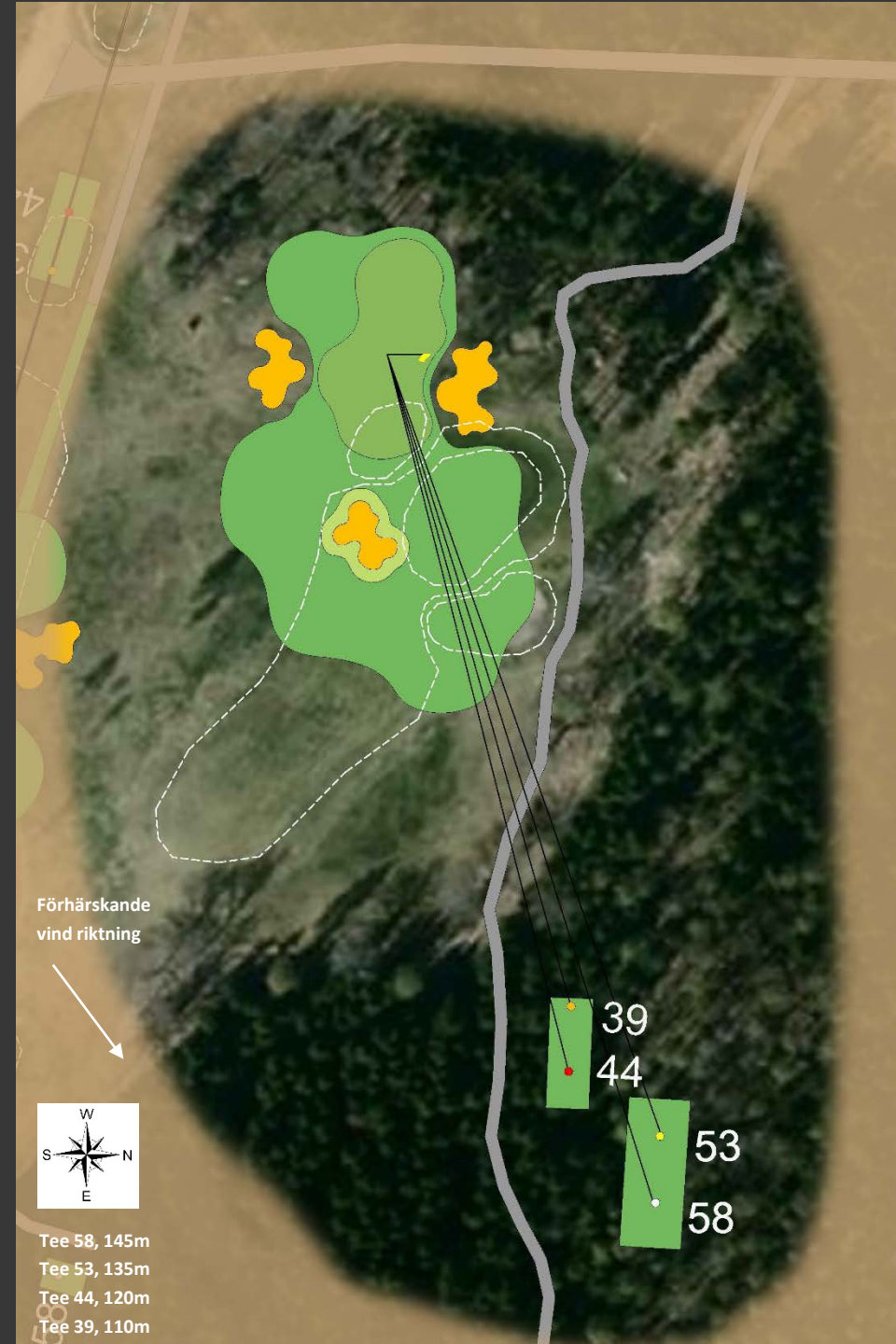


Fotomontage

# HÅL 3, Par 3

## Förslag:

- Dagens hål 4 övergår till hål 3
- Hålet byggs helt om. Tees placeras uppe i skogen på en höjd/rygg i landskapet. Hålet spelas nedför med en vacker vy över delar av golfbana både åt sydväst och nordost.
- Delar av granskogen avverkas och gallras ut. Ädellövträd sparas och friställs för bättre möjlighet att växa till en vacker solitär
- Nytt greenkomplex ca 20 meter till vänster om dagens placering. Greenkomplexet höjs upp för god ytvattenhantering. Detta skapar även ett intressantare greenkomplex med (run-in & run-offs), kullar, ryggar
- Flytten skapar även bättre växtbetingelser med bättre solljus och luftcirkulation
- Skapa korridorer till hål 5 för bättre luftcirkulation i greenområdet
- Gallra all skog runt hela hålet i två etapper
- Solitära träd mellan dagens hål 3 och 8 ses över vid ombyggnationen om de ska vara kvar
- Säkerheten mot hål 8 inom säkerhetszonernas riktlinjer
- Finns blöta partier på dagens fairway. Dränera innan nytt greenkomplex byggs
- Ny tee 58 och 53 byggs inkl. ny tee väg kantstöd mot tee sidan
- Ny tee 44 & 39 (TIF) tee byggs, inkl. ny tee väg kantstöd mot tee sidan
- Mjuka kullsystem mot hål 8
- Avskärande diken skapas längs högersidan av hålet och längs skogskanten mot hål 8
- Justera klippkonturer och klipphöjder för samtliga spelytor
- FW-Bevatning saknas installeras



Förhärskande  
vind riktning



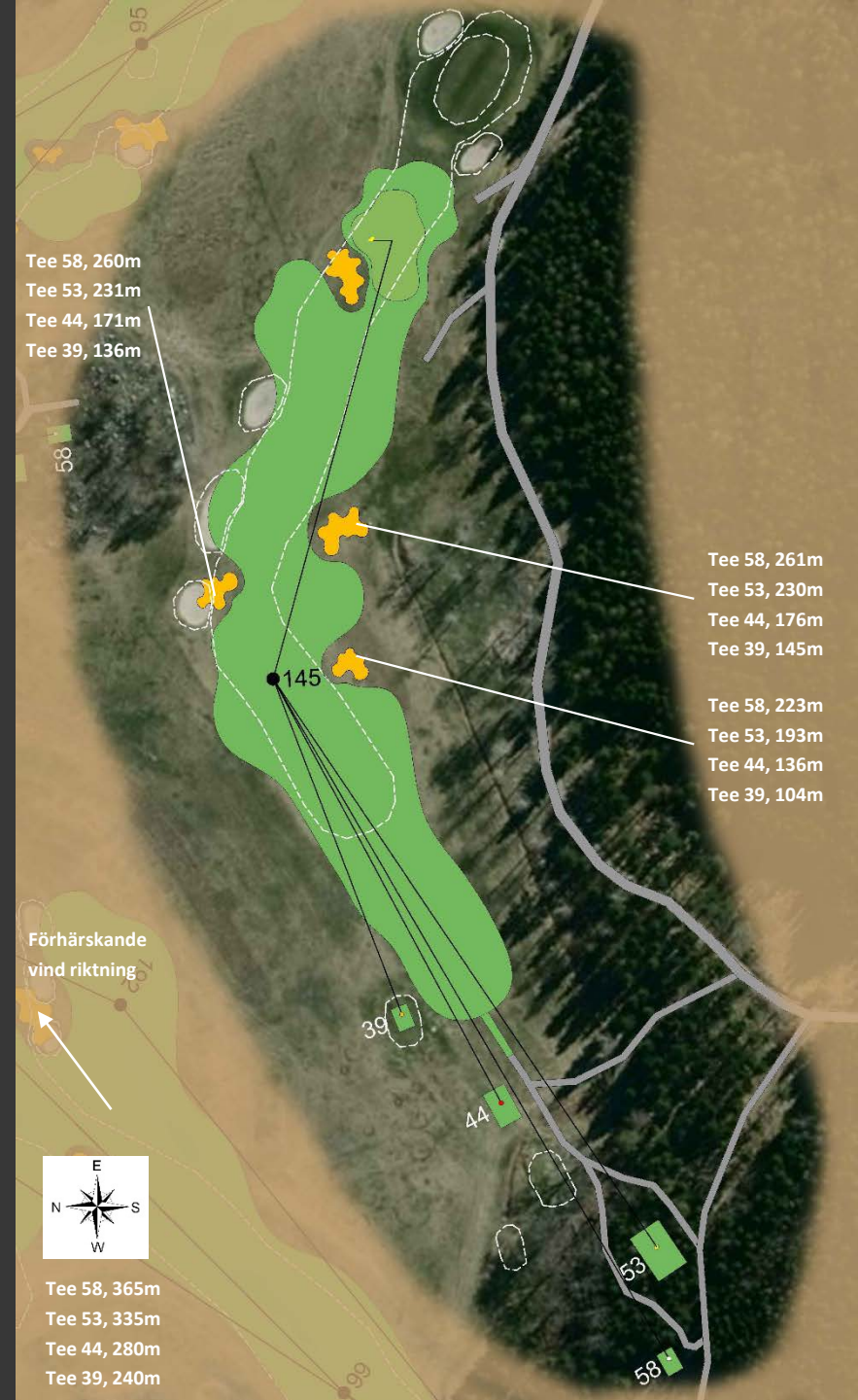
Tee 58, 145m  
Tee 53, 135m  
Tee 44, 120m  
Tee 39, 110m



# HÅL 4, Par 4

## Förslag:

- Dagens håll 5 övergår till håll 4
- Nytt greenkomplex flyttas ca 50m tillbaka mot tee för att skapa bättre växtbetingelser med mer solljus och luftcirkulation, men även säkerheten från tee på håll 6
- Gallra all skog runt hela hålet i två etapper, spara ädellövträd och tall
- Skapa korridor till greenkomplexet för bättre solljus
- Åkerholmen till vänster om dogleg gallras, spara ek och ädellöv
- Popplar, aspar gallras en solitär asp vid dogleg sparas. Markförbättring på andra sidan diket. Diket rensas och grävs om för att skapa mjuka dikesslänter för maskinell skötsel
- 3st nya FW-Bunkerullar, befintliga bunkrar tas bort
- Befintlig sten vid dogleg tas bort, rikoschetter
- Blöta partier på dagens fairway ca 90m från green. Dränera och se över ytavrinningen
- Ny tee 58 och 53 byggs inkl. ny tee väg kantstöd mot tee sidan. Tee 58, 53 tee byggs högre upp i terrängen. Detta ger en magnifik vy över fjärden och hålet. De ståtliga Ekarna som finns i området sparas i stora delar, men någon måste dessvärre tas bort för att kunna bygga nya tees
- Ny tee 44 byggs, inkl. ny tee väg kantstöd mot tee sidan
- Befintlig röd tee justeras och övergår till tee 39
- Avskärande dike längs högersidan från dogleg mot sjön rensas regelbundet och förses med flackare slänter för att enklare kunna skötas maskinell
- Justera klippkonturer och klipphöjder för samtliga spelytor
- FW-Bevatning saknas, installeras
- Nya gångvägar byggs till tees och från greenkomplex till next hole



# HÅL 5, Par 4

## Förslag:

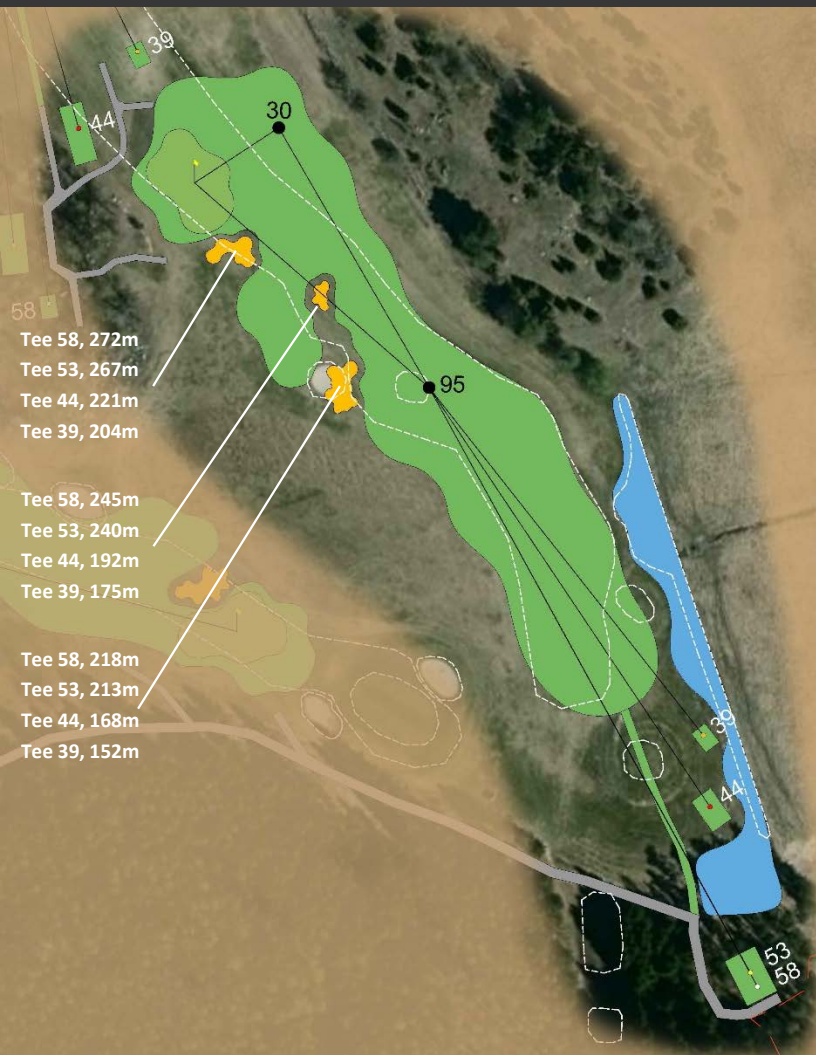
- Hål 6 blir hål 5 och övergår till ett drivbart par-4 hål för de långtstående, dock med stor risk för faror som kan kosta med ett eller två slag
- Nya golfhållet med många alternativa spelvägar från tee till green, "risk & reward" filosofi upp till varje golfare att välja spelstrategi och spelupplevelse
- Ny teeplacering för tee 58, 53 till höger om dagens placering för bättre vy över hålet, landskapet, fjärden, inkl. ny tee väg kantstöd mot tee
- Ny tee 44 & 39 (TIF) tee byggs, upphöjda
- Dammen/diket till höger om ny tee 44 och 39 rensas, kontrollera kulvertens funktion som leds in i dammen/diket som kommer uppströms ifrån
- Dammen/diket utökas för bättre dräneringsfunktion i området som ligger lågt
- Nytt greenkomplex byggs på dagens platå på fairway. Fantastisk vy över landskap och fjärden, intressant run-off höger om hålet, run-in på vänstersidan av greenen, intressanta flaggplaceringar vänstersidan bakom greenbunkern
- Gallra all skog runt hela hålet i två etapper, spara ädellövträd och tall
- Åkerholmen till vänster om greenen gallras, spara ekar
- 2st nya FW-Bunkrar vänstersidan, befintliga bunkrar tas bort
- Befintlig sten nära greenen till höger tas bort, rikoschetter
- Justera klippkonturer och kliphöjder för samtliga spelytor
- FW-Bevattning saknas, installeras
- Nya gångvägar byggs till tees och från greenkomplex till next hole



# HÅL 5, Par 4

## UTKAST 1

### Fotomontage 1



# HÅL 5, Par 4

## UTKAST 1

### Fotomontage 1

Tee 58, 272m  
Tee 53, 267m  
Tee 44, 221m  
Tee 39, 204m

Tee 58, 218m  
Tee 53, 213m  
Tee 44, 168m  
Tee 39, 152m

Tee 58, 245m  
Tee 53, 240m  
Tee 44, 192m  
Tee 39, 175m

Förhärskande  
vind riktning



Tee 58, 300m  
Tee 53, 295m  
Tee 44, 245m  
Tee 39, 225m

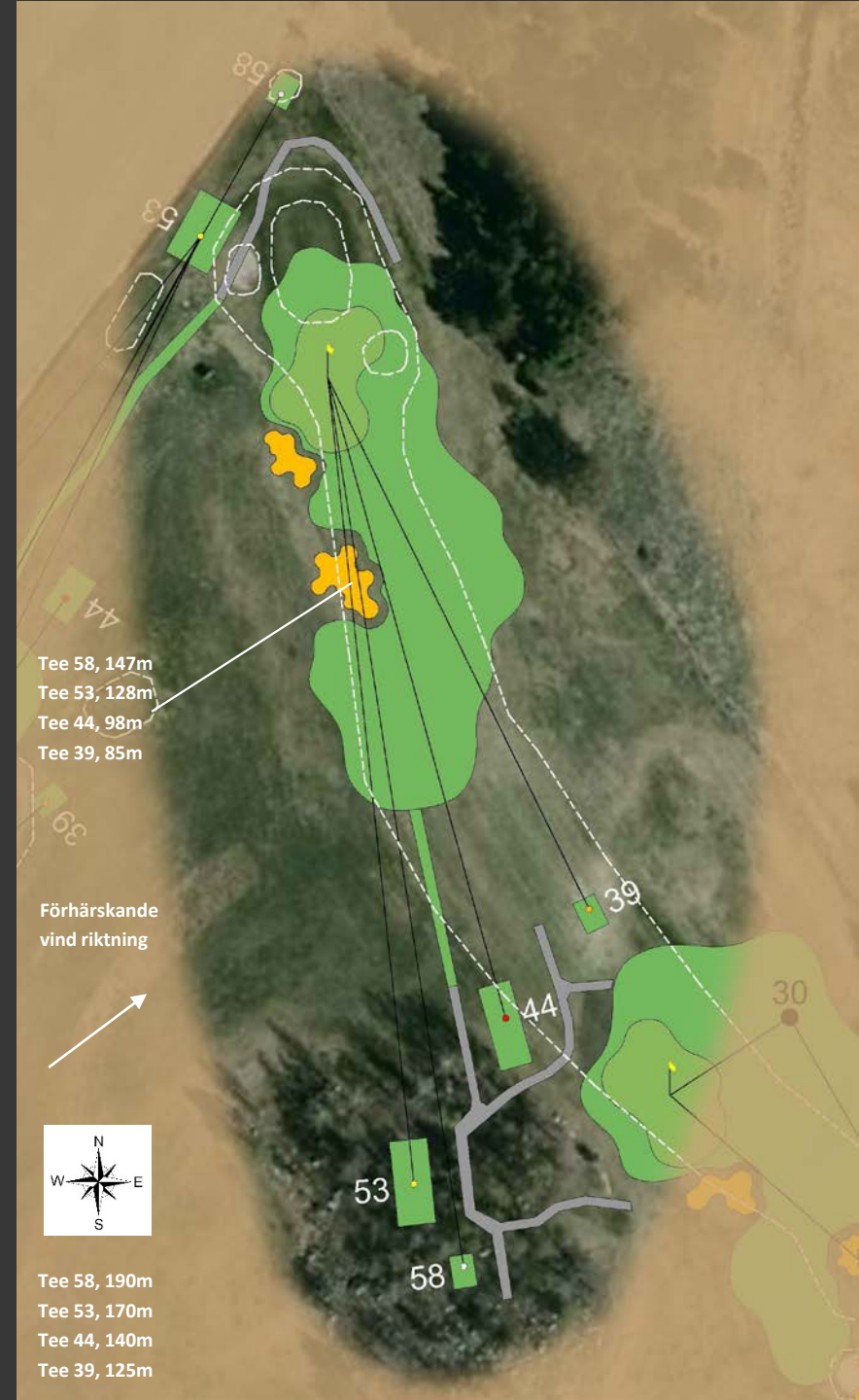


Fotomontage

# HÅL 6, Par 3

## Förslag:

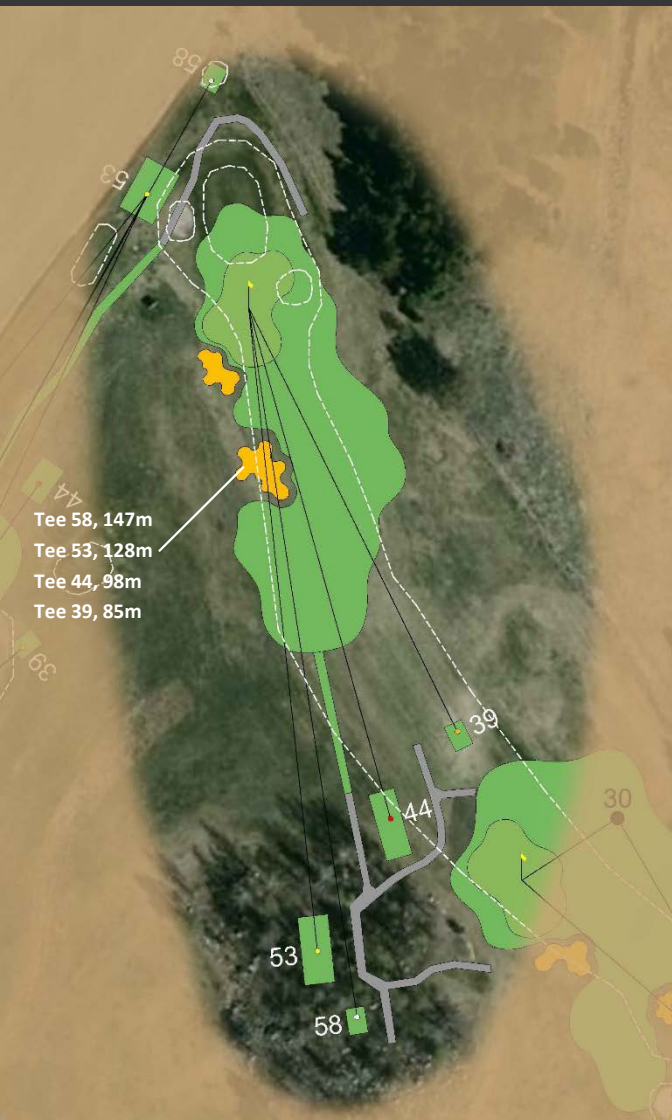
- Hål 6 blir hål 6
- Nytt golfhål, långt par-3 hål, vänstersidan skyddas av en greenbunker och en approachbunker, kullsystem vänster om greenen skapar run-in mot greenen, högersidan vaktas av run-off, foregreenkulle bakom greenen
- Teeplacering för tee 58, 53 till vänster om nya greenkomplexet hål 5, placeringen ger fantastisk vy över hålet, landskapet, fjärden, inkl. ny tee väg kantstöd mot tee
- Ny tee 44 & 39 (TIF) tee byggs bakom greenen på hål 5, upphöjda för bra vy över hålet, landskapet och fjärden inkl. ny tee väg kantstöd mot tee sidan
- Nytt greenkomplex byggs innan höger befintlig greenbunker. Höjs upp mot dagens låga nivå för att skapa ett bra greenkomplex med goda dräneringsmöjligheter
- Ny approachbunker till vänster på fairway. Approachbunkerkullen hänger ihop med greenbunkerkullen (rygg). Högersidan är öppen och generös för alternativ spellinje
- Gallra åkerholmen där nya tees för hål 6 ska byggas
- Justera klippkonturer och klipphöjder för samtliga spelytor
- FW-Bevatning saknas, installeras
- Nya gångvägar byggs till tees och från greenkomplex till next hole
- Säkerheten mot tee hål 7 är god och trafikflödet ska styras till höger om greenkomplexet på hål 6 där ny gångväg byggs



# HÅL 6, Par 3

## UTKAST 1

### Fotomontage 1



Original



Fotomontage

# HÅL 6, Par 3

## UTKAST 1

### Fotomontage 1

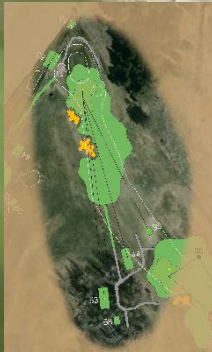
Tee 58, 147m  
Tee 53, 128m  
Tee 44, 98m  
Tee 39, 85m

Förhärskande  
vind riktning



Tee 58, 190m  
Tee 53, 170m  
Tee 44, 140m  
Tee 39, 125m

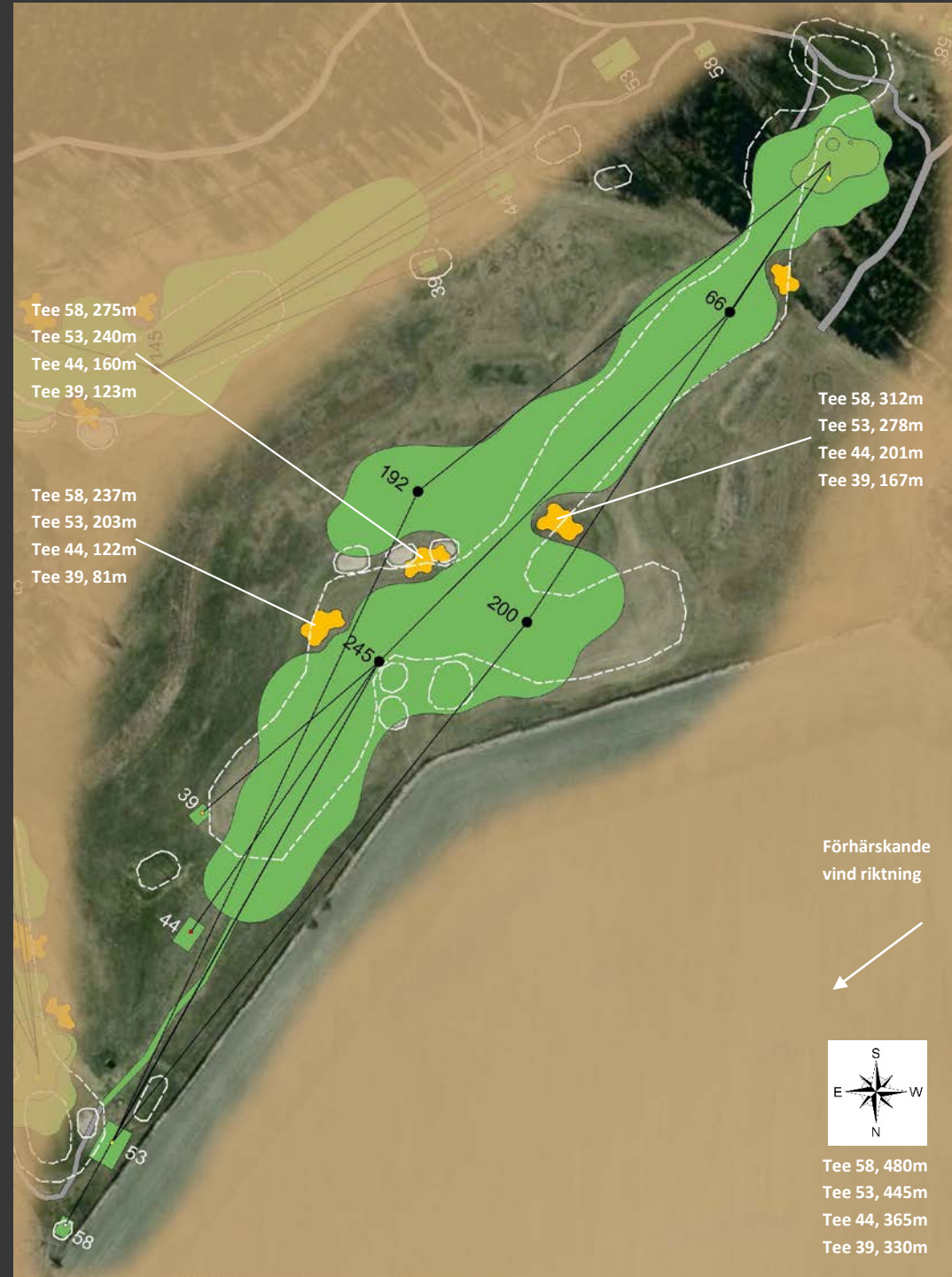
Fotomontage



# HÅL 7, Par 5

## Förslag:

- Hål 7 är befintligt hål, med ny design
- Designen med diagonal bunkerplacering skapar en bra risk and reward strategi. Bunkersystem med kullsystem som en lång rygg som skär över fairway och går ner till noll ute i högruffen. Befintliga fairwaybunkrar tas bort
- Ny tee 58 (vit) byggs om på samma plats och höjs, inkl. ny tee väg kantstöd mot tee
- Ny tee 53 byggs bakom dagens placering bort ifrån diket, höjs mot dagens nivå
- Ny tee 44 byggs till höger om dagens placering, Ny tee 39 (TIF) tee byggs i början av fairway
- Ny approachbunker till höger i befintliga kulle
- Nytt greenkomplex till höger och flyttas lite tillbaka mot dagens placering. Greenen kommer ligga högre och bättre än tidigare. Greenkomplexet får run-ins, run-offs, kullar och ryggar för att skapa ett intressant greenkomplex
- Diket till vänster om greenområdet rensas och får mjukare slänter för maskinell skötsel
- Diket till höger om hålet längs fastighetsgränsen rensas regelbundet, buskage tas bort för god överblick över landningsområdet
- Gallring av hela greenområdet för att skapa bra växtbetingelser för gräset och bra vy från tee på hål 12, 16 mot sjön
- Vacker solitär ek till höger om approachbunker tas fram för att berika hålet
- Justera klippkonturer och klipphöjder för samtliga spelytor
- FW-Bevatning saknas, installeras
- Nya gångvägar byggs till tees och från greenkomplex till next hole
- Ny skötselväg byggs till höger om greenkomplexet inne i granskogen





# HÅL 8, Par 3

## Förslag:

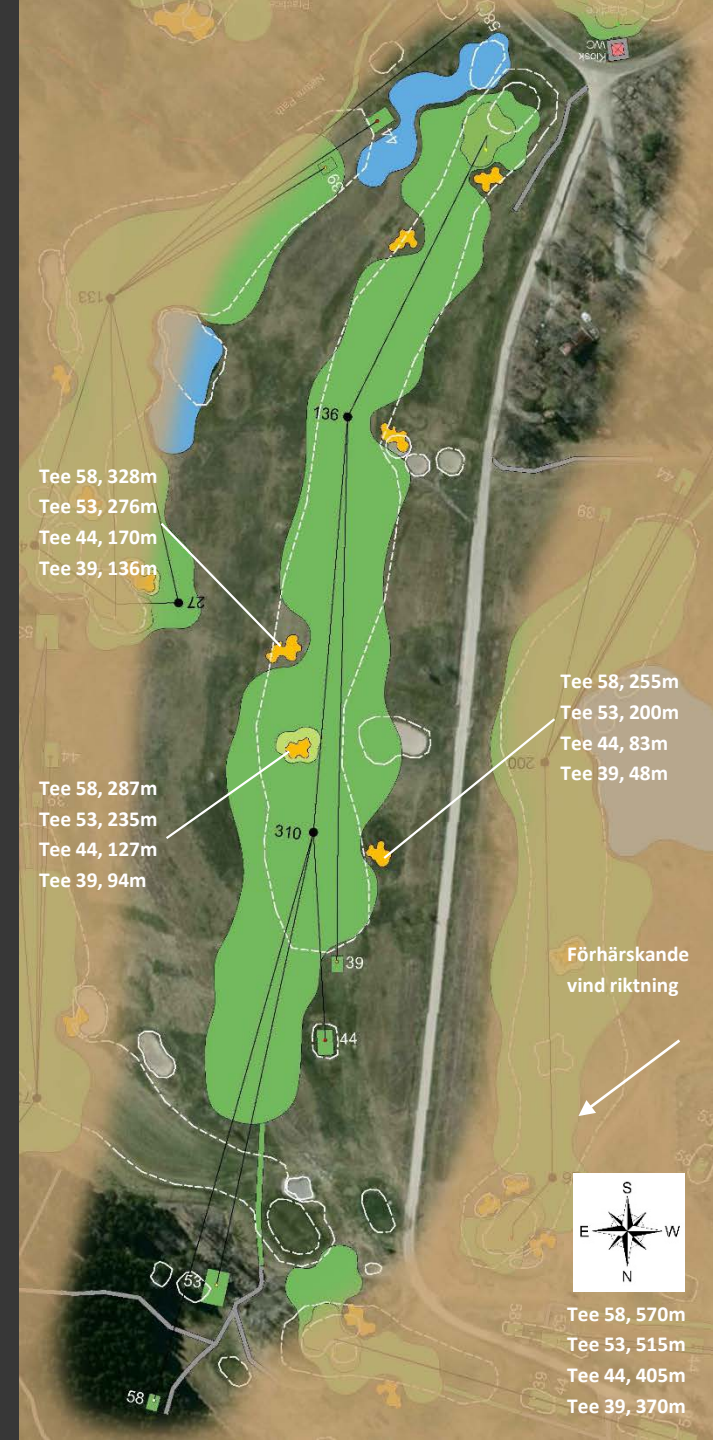
- Åter normal hålordning
- Nytt greenkomplex byggs om på befintlig plats. Asp träden på ryggen mot hål 9 tas bort och övergår till en magnifik run-off ner mot befintlig green hål 3. Greenkomplexet höjs upp. Det skapas mjuka kullsystem i området, vilket berikar hålet med både run-in och run-off-er. Greenen förses med två greenbunkrar. Bakom den högra greenbunkern kan svåra flaggplaceringar skapas. Den vänstra greenbunkern placeras i en mjuk ryggkullsystem som växer in i greenytan
- Tee 58, 53 renoveras på dagens placering
- Dagens röd tee (tee 44) utökas och förses med TIF (tee 39). Tees höjs mot dagens nivå för bättre vy över hålet
- Säkerheten mot nya hål 3 och befintliga hål 9, 10 och 11 behåller sin nuvarande säkerhetsnivå
- Samtliga tees förses med ny tee väg samt kantstöd mot tee sidan
- Gallring av hela hålet för goda växtbetingelser
- Dagens kull/rygg till höger om dagens green tas alla aspar bort, kull/rygg grävs bort och övergår till en dramatisk run-off
- Justera klippkonturer och klipphöjder för samtliga spelytor
- FW-Bevatning saknas, installeras
- Nya gångvägar byggs till tees och från greenkomplex till next hole



# HÅL 9, Par 5

## Förslag:

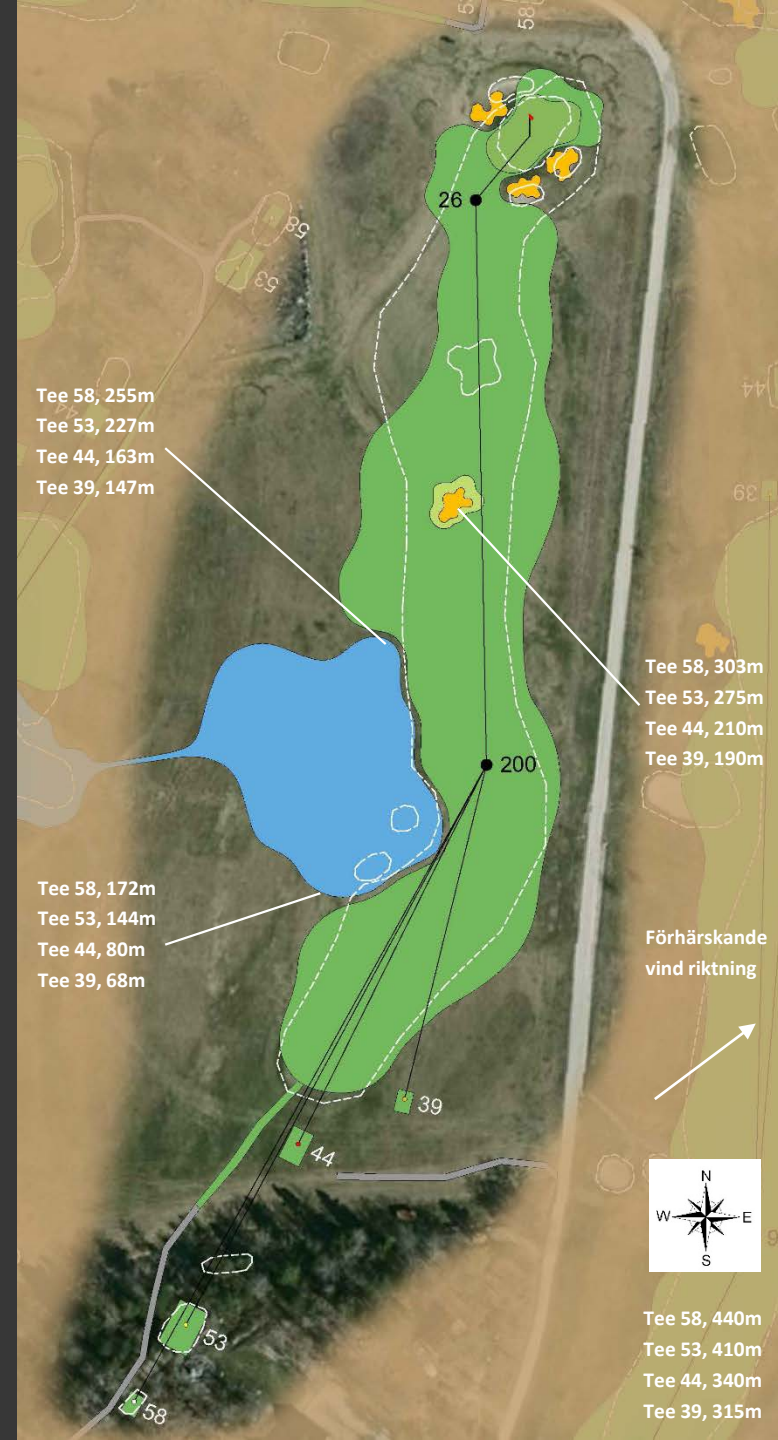
- Nytt greenkomplex flyttas ca 20 meter tillbaka mot tees. Greenkomplexet höjs upp. Greenen kommer ligga högre och bättre än tidigare. Greenkomplexet får run-ins, run-offs, kullar och ryggar för att skapa ett intressant greenkomplex
- För ökad säkerhet mot enskild väg byggs dammen större bakom greenen och mot tee hå 1
- Intressant spelstrategi från tee till green, skapat många alternativa vägar beroende på spelskicklighet och riskbenägenhet
- Dagens FW-bunkrar tas bort
- 5st nya fairwaybunkrar byggs, vilket skapar intressant spelstrategi och spelupplevelse
- Kullsystem mellan hå 1 och 9 kommer dela upp hålen på ett bra sätt
- Ny tee 58 byggs i granskogen som ska gallras/avverkas på dagens hå 4
- Ny tee 53 byggs vid dagens gul tee hå 4 med magnifik utsikt över hela hålet och landskapet, ca 6m över landningsområdet, inkl. ny tee väg kantstöd mot tee sidan
- Ny tee 44 byggs på befintlig röd tee och tee 39 (TIF) tee byggs i början av befintlig fairway, inkl. ny tee väg kantstöd mot tee sidan
- Gallring av hela hålet för goda växtbetingelser gäller framför allt vid tee 58 och tee 53. Träd med dåligt vitalitet tas bort och ersätts med buskvegetation på sikt
- Kiosken flyttas till andra sidan vägen i vägkorsningen syns som rosa på ritningen
- Justera klippkonturer och klipphöjder för samtliga spelytor
- FW-Bevatning saknas, installeras
- Nya gångvägar byggs till tees och från greenkomplex till next hole



# HÅL 10, Par 5

## Förslag:

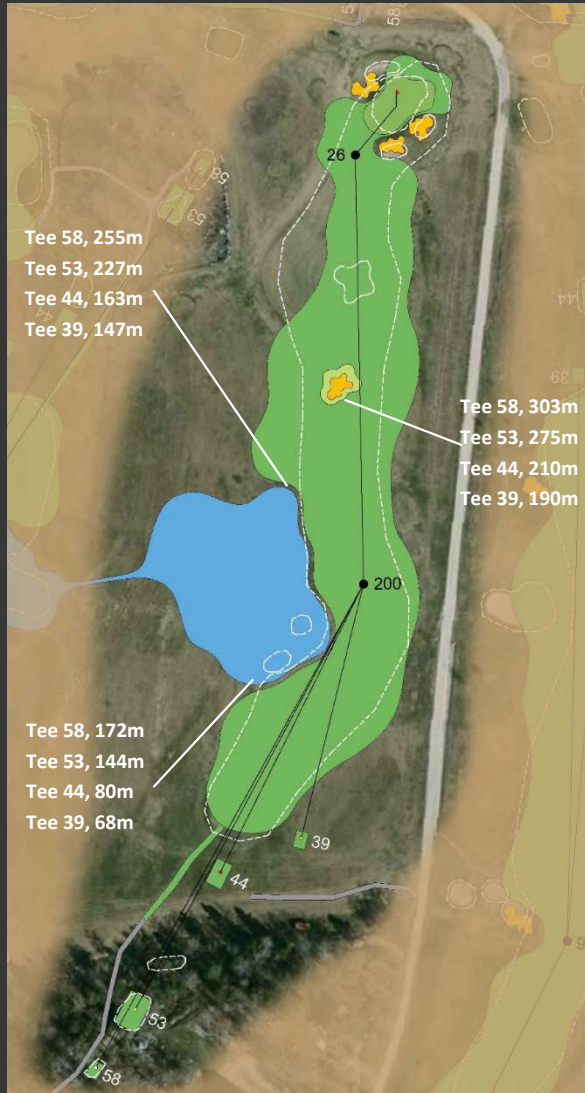
- Nytt greenkomplex byggs på befintlig plats. Greenkomplex höjs upp, run-offer och run-ins skapas, ryggar, kullar
- Intressant spelstrategi från tee till green, skapat alternativa vägar beroende på spelskicklighet och riskbenägenhet. Hur mycket vågar man bita av dammen från tee?
- Dagens FW-bunkrar tas bort
- 1st ny fairwaybunker placeras spelstrategiskt mitt i fairway
- En damm anläggs och knyter ihop den med dammen på håll 17. Den nya dammen har utlopp i en kulvert som tar vattnet nedströms mot håll 9, 1 och ut i det öppna diket i parken vid övningsområdet
- Nya tee 58, 53 byggs om på samma plats. Gallra hårt för att skapa bättre förutsättningar att odla gräs, inkl. ny tee väg kantstöd mot tee sidan
- Ny tee 44 & 39 (TIF) tee byggs, upphöjda
- Befintlig röd tee tas bort
- Alternativ gångväg byggs de som använder tee 44, 39 TIF tee, använder befintlig enskild väg och går sedan till respektive tee, slipper gå upp och nedför kullen som idag
- Gallring av hela hålet för goda växtbetingelser gäller framför allt vid tee 58, 53. Träd med dåligt vitalitet tas bort och ersätts med buskvegetation på sikt
- Kiosken flyttas till andra sidan vägen i vägkorsningen på väg från green 9 till håll 10
- Justera klippkonturer och klipphöjder för samtliga spelytor
- FW-Bevattning saknas, installeras
- Gångvägen förbättras och rustas upp och förses med asfalt för att undvika erosionskador



# HÅL 10, Par 5

## UTKAST 1

### Fotomontage 1



Original



Fotomontage

# HÅL 10, Par 5

## UTKAST 1 Fotomontage 1

Tee 58, 255m  
Tee 53, 227m  
Tee 44, 163m  
Tee 39, 147m

Tee 58, 303m  
Tee 53, 275m  
Tee 44, 210m  
Tee 39, 190m

Tee 58, 172m  
Tee 53, 144m  
Tee 44, 80m  
Tee 39, 68m

Förhärskande  
vind riktning



Tee 58, 440m  
Tee 53, 410m  
Tee 44, 340m  
Tee 39, 315m

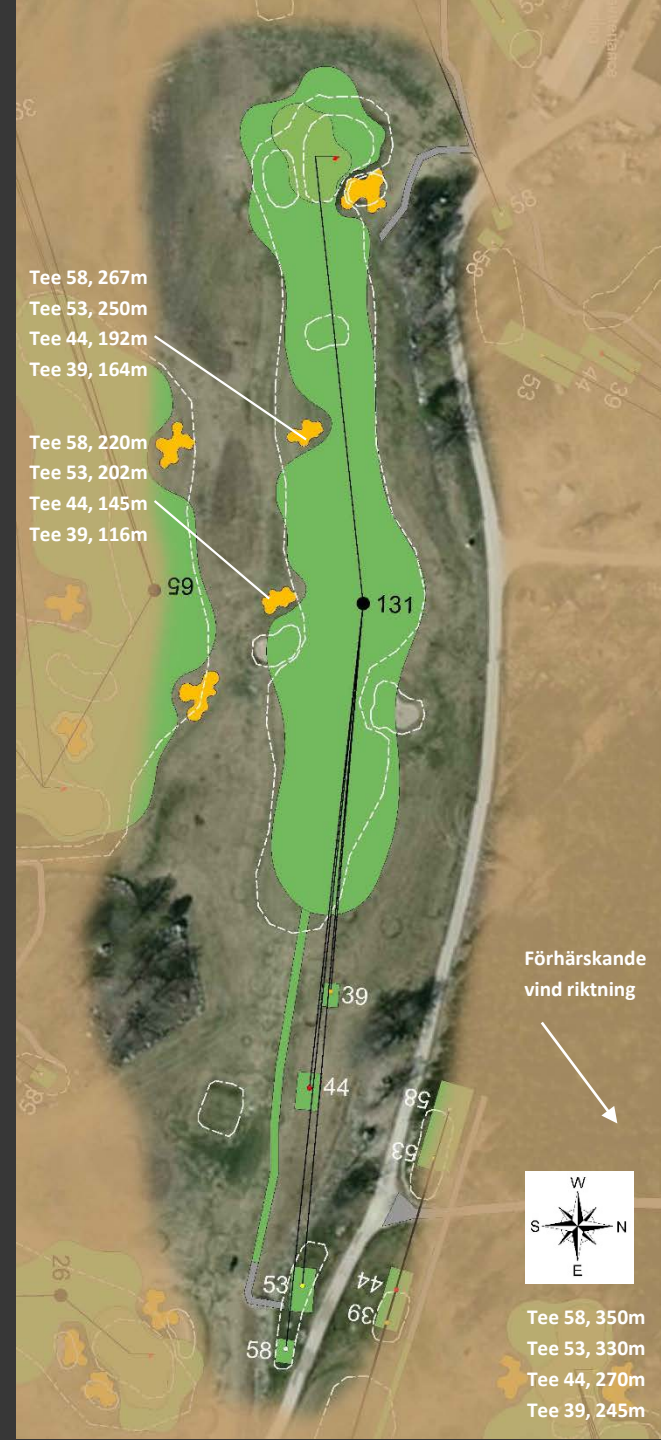


Fotomontage

# HÅL 11, Par 4

## Förslag:

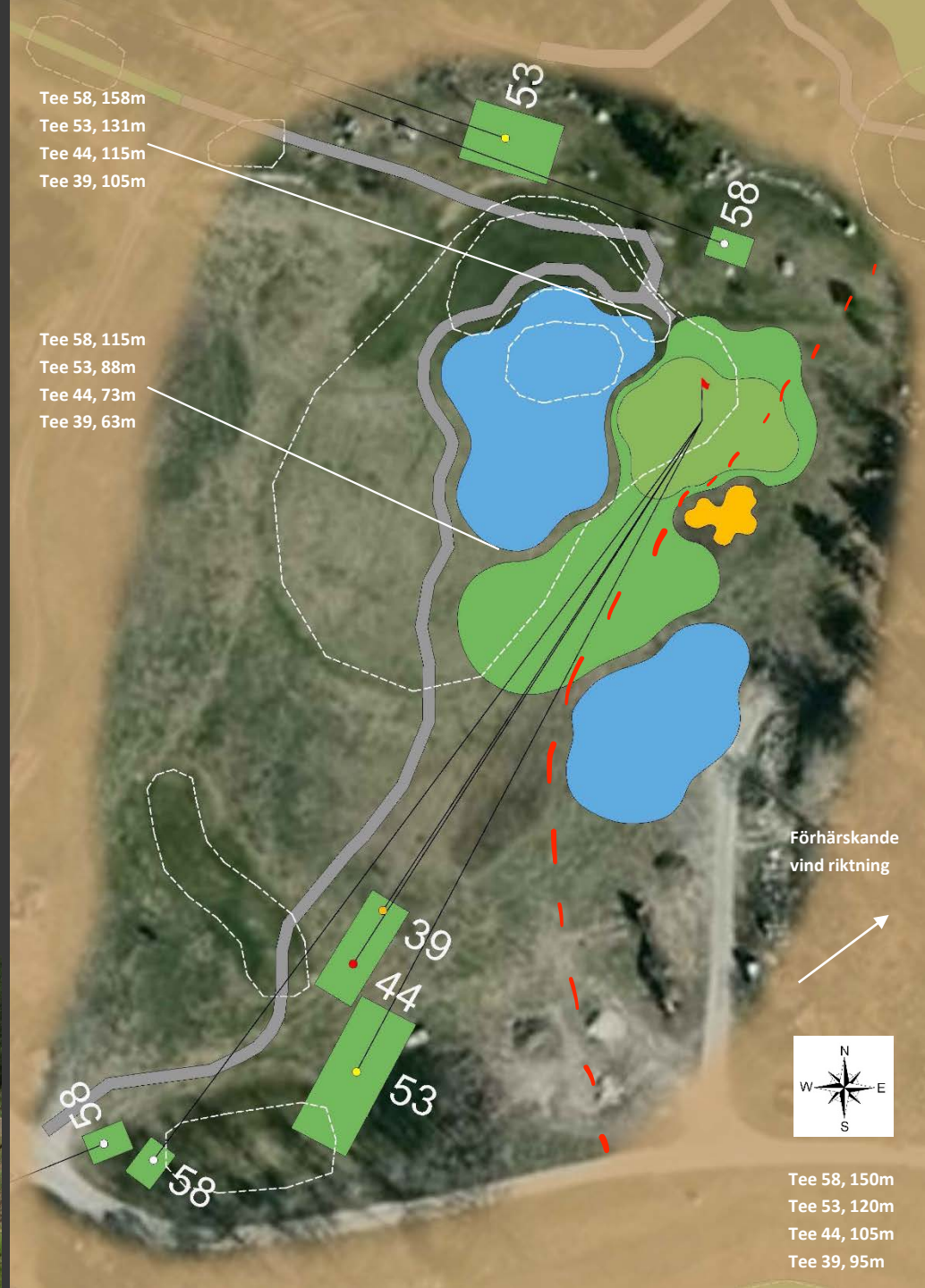
- Nytt greenkomplex byggs på befintlig plats. Greenkomplex höjs upp, run-offer och run-ins skapas, ryggar, kullar
- Dagens FW-bunkrar tas bort och nya byggs på vänstersidan för att skapa risk and reward strategi samt öka säkerheten mot hål 16. Ju mer man sätter fairwaybunkrarna i spel desto bättre inspelvinkel skapas. Spel till höger blir inspelet betydligt mer krävande
- Kullsystem mellan hål 11 och 16 kommer dela upp hålen på ett bra sätt
- Ny tee 58, 53 byggs om på befintlig plats, säkerheten mellan hål 11 och 8 är viktig att beakta, säkerhetsnivån blir densamma som idag
- Berg på befintlig tee sprängs bort för att kunna skapa ett bra tee
- Ny tee 44 & 39 (TIF) tee byggs, upphöjda, teesen byggs på högersidan av hålet
- Gallring av hela hålet för goda växtbetingelser, till höger innan greenen spara ek resten tas bort. Till höger om vägen ta allt förutom två ekar
- Väg upp till tee ska vara hybridgräs för att bättre smälta in i landskapet
- Justera klippkonturer och klipphöjder för samtliga spelytor
- FW-Bevattnings saknas, installeras
- Ny gångväg byggs till tees 58, 53 material hybridgräs för att bättre smälta in i landskapet. Gångvägen syns tydligt från hål 10. Ny gångväg från greenkomplex till next hole



# HÅL 12, Par 3

## Förslag:

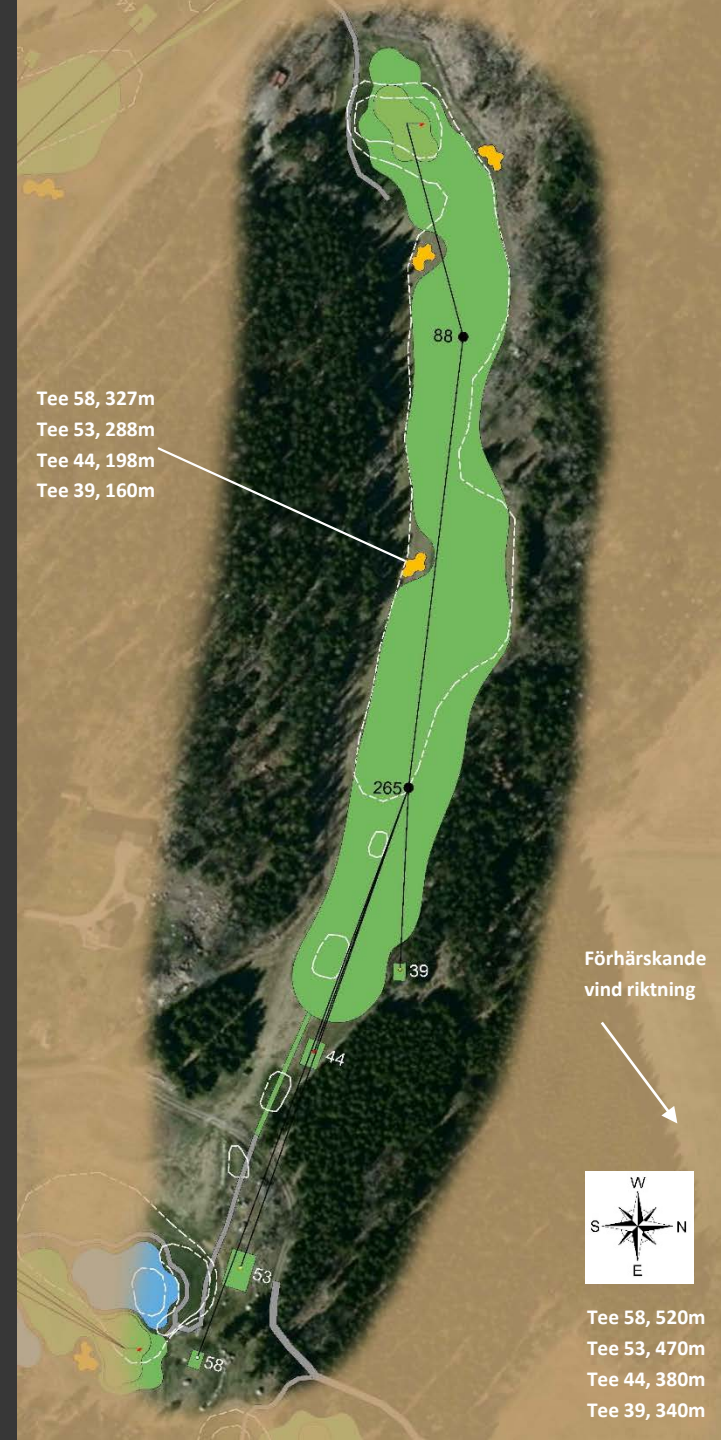
- Nytt greenkomplex flyttas till höger om dagens damm. Greenkomplex höjs upp, run-offer och run-ins skapas, ryggar, kullar
- Nya placeringen möjliggör ett vackert back-drop mot fjärden när granskogen är avverkad
- 2st dammar byggs en till höger och en till vänster om spellinjen. Dammen vid greenen förses med träpalissad, om inte hela dammen får det bör greensidan få detta för att säkerställa framtida mot erosion med mera
- Ny tee 58 byggs och byggs samman med ny tee 58 på hål 14 15, inkl. ny tee väg kantstöd mot tee sidan
- Ny tee 53 byggs och höjs för god överblick från tee till green, inkl. ny tee väg kantstöd mot tee sidan
- Ny tee 44 & 39 (TIF) tee byggs, upphöjda, inkl. ny tee väg kantstöd mot tee sidan
- Stort stenmonument flyttas till annan plats på detta hål
- Skogen runt hela hålet gallras
- Dagens upplag av maskiner, massor, utrustning ska tas bort och flyttas till ny plats på Strand Golf
- Vall/plank med buskvegetation byggs mot maskinhallen till vänster om tees. Viktigt med estetiken på hålet
- Justera klippkonturer och klipphöjder för samtliga spelytor
- FW-Bevattning saknas, installeras
- Nya gångvägar byggs till tees och från greenkomplex till next hole



# HÅL 13, Par 5

## Förslag:

- Nytt golfhål skaps. Övergår från par 4 till par 5 hål. Nya tees byggs bakom befintlig back tee och svagt till höger om dagens röd tee
- Nytt greenkomplex byggs på befintlig plats. Greenkomplex höjs upp för att säkerställa goda dräneringsförutsättningar, run-offer och run-ins skaps, ryggar, kullar. Greenen byggs längs med hålet och inte på tvären som idag
- Back drop- vacker stenmur. En estetisk greenbunker byggs till höger om greenen i befintlig kulle
- Blött till vänster om greenen idag, dränera markförbättra
- Ny approachbunker byggs till vänster innan greenen (agerar som direction och estetisk bunker)
- Ny tee 58, 53 byggs, inkl. ny tee väg kantstöd mot tee. Från vit och gul tee kan fjärden skönjas efter gallring/avverkning
- Ny tee 44 byggs, upphöjd för god vy över hålet och landningsområdet
- Ny tee 39 (TIF) byggs i dagens kulle till höger om fairway, ger god vy över hålet och landningsområdet
- Befintliga tees tas bort
- I början av fairway till höger ska marken bearbetas för att kunna bygga golfhål, även ca 100 m innan greenen på högersidan i gallrad skogsdunge
- Markbearbetning även från tee 58 fram till ny fairway börjar
- Gran mitt i fairway tas bort
- Ny FW- Bunker istället för granen på vänstersidan, spelstrategisk, estetisk, direction bunker
- Gallra skogen som tillhör er fastighet, försök övertala grannar att gallra sina skogar minst 30-50 meter inåt från golfbanan. Hålet behöver mer solljus och luftcirkulation för att kunna skapa en god turf (gräs)
- Justera klippkonturer och klipphöjder för samtliga spelytor
- FW-Bevatning saknas, installeras
- Nya gångvägar byggs till tees och från greenkomplex till next hole





# HÅL 14, Par 5

## Förslag:

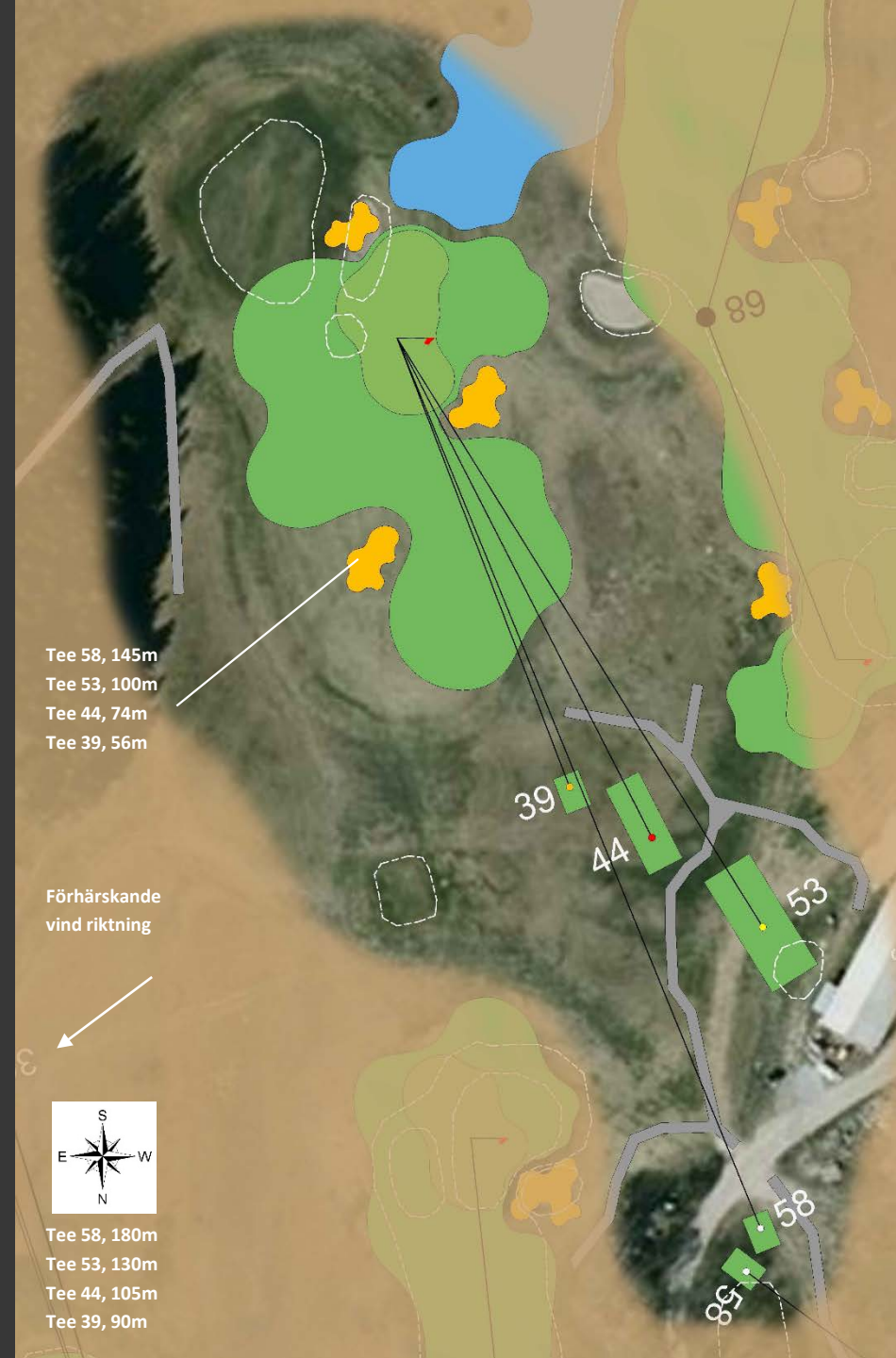
- Nytt greenkomplex byggs på befintlig plats. Greenkomplex höjs upp, run-in skaps på vänstersidans kulle/rygg, run-off skapas till höger om greenen. Inget vackert Back drop idag, därför skapas kullsystem bakom greenen mot tee vid maskinhallen
- Kullsystem skapas mot hål 16 och vid alla nya fairwaybunkrarna
- Blött i början av fairway och vid ca 250m från gul tee och ca 100m framåt. Dränera och förbättra ytavrinningen genom att skapa tydligare svag. Två kulvertar som kommer ut längs den enskilda vägen bidrar till att göra golfhållet blötare. Koppla på dessa utlopp med dränering ner till befintlig damm höger om fairway
- För att skapa ett spelstrategisk och intressant hål behöver ett antal nya bunker-kullsystem byggas
- Mellan ny approachbunker vänstersidan byggs bunker-kullen/ryggen in mot greenkullen för att skapa en intressant rygg
- Dammen utökas och ett nytt dike från hål 16 dras fram till dammen
- Ny tee 58, 53 byggs på samma plats, höjs upp, inkl. ny tee väg kantstöd mot tee
- Ny tee 44 byggs i början av fairway, upphöjd, ny tee 39 (TIF) byggs längre fram till höger om fairway
- Gallra skogen som tillhör er fastighet, försök övertala grannar att gallra sina skogar minst 30-50 meter inåt från golfbanan. Hålet behöver mer solljus och luftcirkulation för att kunna skapa en god turf (gräs)
- Justera klippkonturer och klipphöjder för samtliga spelytor
- FW-Bevattning saknas, installeras
- Nya gångvägar byggs till tees och från greenkomplex till next hole
- Tre träd vid ny första FW-bunker tas bort
- Säkerheten mot enskild väg förbättras genom att trycka spelt bort ifrån vägen genom nya bunkrar längs vänstersidan



# HÅL 15, Par 3

## Förslag:

- Nytt kortare par 3-hål från tee 58, 53, 44, 39 (TIF)
- Nytt greenkomplex flyttas ca 40 meter tillbaka mot tee för att förbättra förutsättningarna att odla gräs. Greenkomplex höjs upp, run-in skaps på vänstersidans kulle/rygg, run-off skapas till höger om greenen. Alternativa spelvägar skapas för att berika hålets design
- Runt greenkomplexet skapas kullsystem för att rama in par 3 hålet på ett vackert sätt på ett öppet fält
- Hålet förses med en approachbunker-kullekomplex för att skapa visuella illusioner från tee
- Idag är det blött längs vänstersidan av hålet, diket måste shapas om för att säkerställa att ytvatten inte rinner över hela greenkomplexet mot hål 15, delvis kommer detta att ske med den nya designen
- Ett nytt avskärande dike byggs bakom greenkomplexet och leds ner till den utökade dammen på hål 15
- Ny tee 58 byggs och byggs samman med ny tee 58 på hål 12, inkl. ny tee väg kantstöd mot tee sidan
- Ny tee 53 byggs vid befintlig plats och förstoras, inkl. ny tee väg kantstöd mot tee
- Ny tee 44 byggs, ny tee 39 (TIF) byggs snett vänster framför tee 44
- Dräneringsförbättringar behövs på en del ställen på hålet för att säkerställa en torrare profil och ytackick, vilket gynnar starkare gräsplantor
- Gallra skogen som tillhör fastighet, försök övertala grannar att gallra sina skogar minst 30-50 meter inåt från golfbanan
- Två popplar till vänster mot green hål 11 sparas för stunden, men skall ersättas på lite längre sikt. Banan ska ha ädellövträd
- Justera klippkonturer och klipphöjder för samtliga spelytor
- FW-Bevatning saknas, installeras
- Nya gångvägar byggs till tees och från greenkomplex till next hole



Tee 58, 145m  
Tee 53, 100m  
Tee 44, 74m  
Tee 39, 56m

Förhärskande  
vind riktning

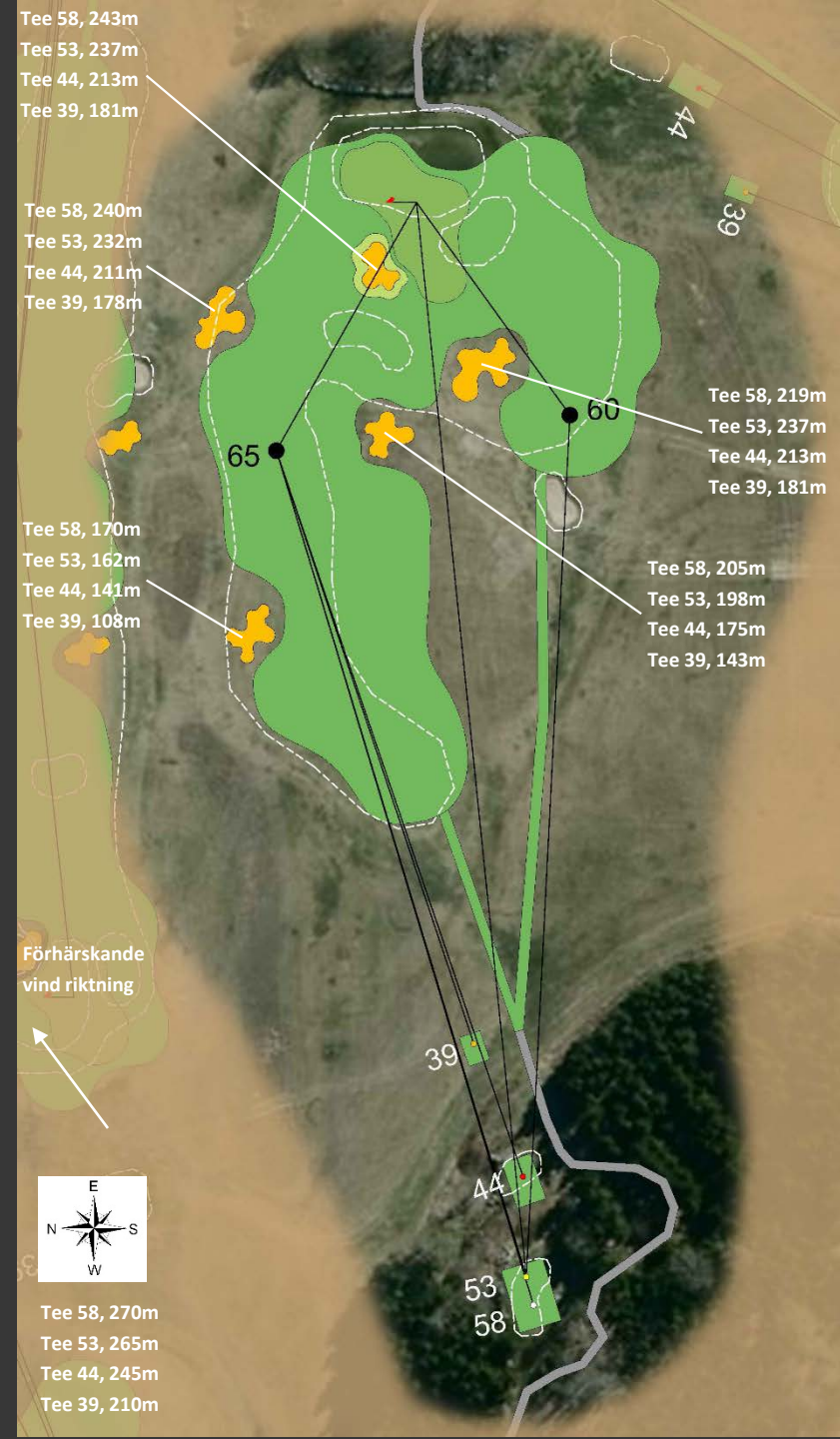


Tee 58, 180m  
Tee 53, 130m  
Tee 44, 105m  
Tee 39, 90m

# HÅL 16, Par 4

## Förslag:

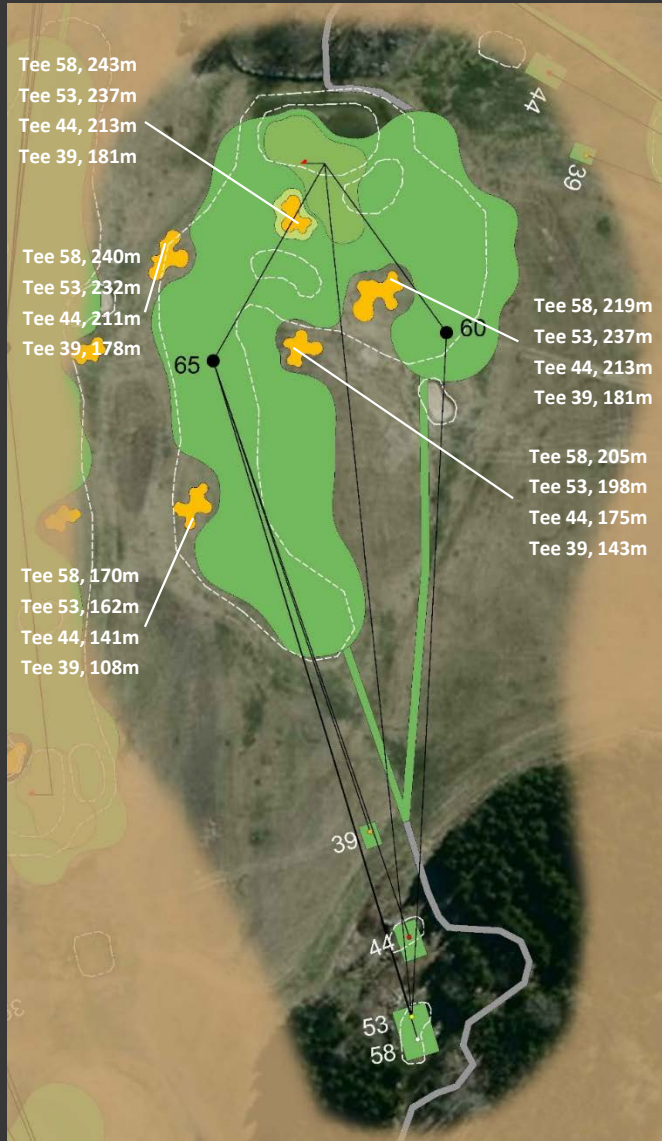
- Nytt greenkomplex byggs om och greenen utökas för att förtydliga hålets Risk and Reward filosofi. Tydligare alternativa spelvägar skapas för att berika hålets design. Greenkomplexet förses med run-offs, ryggar, kullar
- Hålet förses med en approachbunker-kullekomplex för att ytterligare förstärka Risk And Reward filosofin. Hålet förses även med två nya bunkrar längs vänstersidan för att rama in och förbättra säkerheten mellan hålen 16 och 11
- Blött höger bak vid greenkomplexet, dränering och bättre ytavrinning
- Ny tee 58, 53 byggs, inkl. ny tee väg kantstöd mot tee sidan. Spränga bort berg för att få skapa en stor och bred teeyta
- Kraftig gallring runt tee området, skapa siktlinje i landskapet mot Sörfjärden vid hål 6, hänger ihop med gallring vid hål 7, 11, 12 och 13
- Vacker solitär ek till höger om gångvägen nedanför backen ska plockas fram
- Tee 44 renoveras, inkl. ny tee väg kantstöd mot tee sidan
- Ny tee 39 (TIF) byggs ca 60 meter framför tee 44
- Gångvägen förbättras och dras om på sina ställen vid teekomplexet och från greenkomplex till next tee (hela sträckan). Bägge gångvägarna förses med asfalt för att minimera erosions-skador och göra gångvägen behagligare att gå på
- Förbättringar av dräneringen kan behövas längs lägsta punkt i landskapet
- Justera klippkonturer och klipphöjder för samtliga spelzoner
- FW-Bevattnings saknas, installeras



# HÅL 16, Par 4

## UTKAST 1

### Fotomontage 1



# HÅL 16, Par 4

## UTKAST 1

### Fotomontage 1

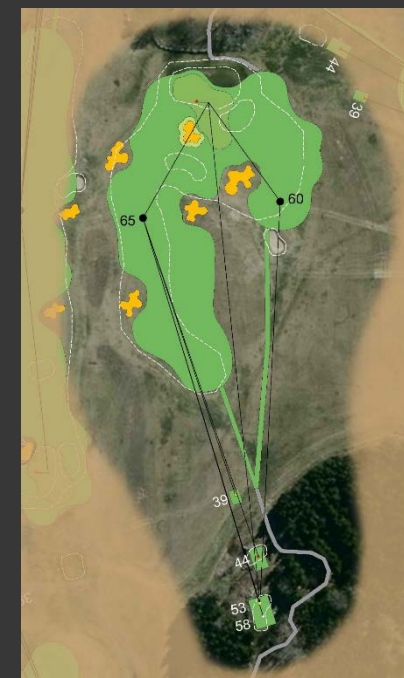
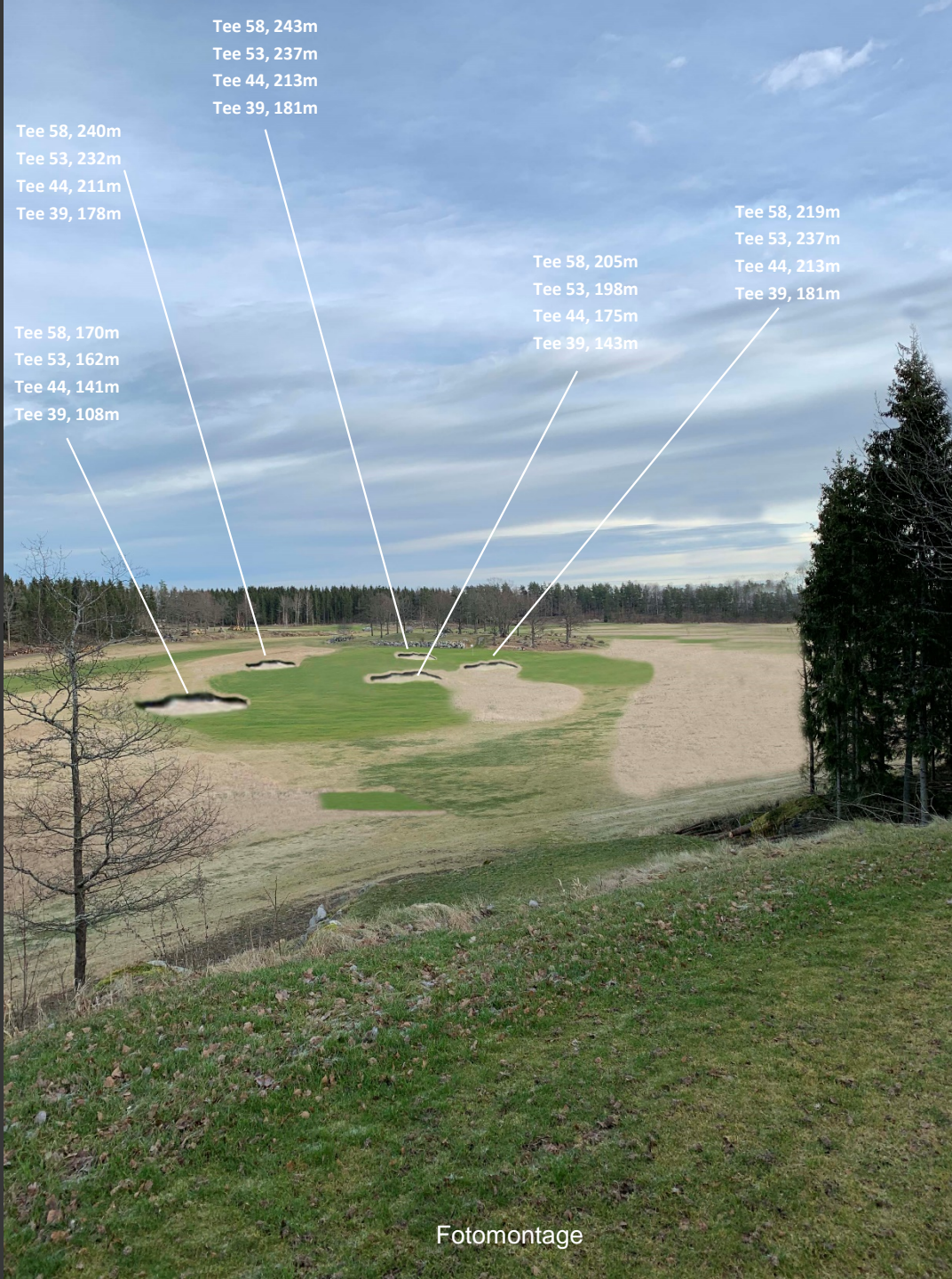
Tee 58, 240m  
Tee 53, 232m  
Tee 44, 211m  
Tee 39, 178m

Tee 58, 243m  
Tee 53, 237m  
Tee 44, 213m  
Tee 39, 181m

Tee 58, 205m  
Tee 53, 198m  
Tee 44, 175m  
Tee 39, 143m

Tee 58, 219m  
Tee 53, 237m  
Tee 44, 213m  
Tee 39, 181m

Tee 58, 170m  
Tee 53, 162m  
Tee 44, 141m  
Tee 39, 108m



Föhrärskande  
vind riktning



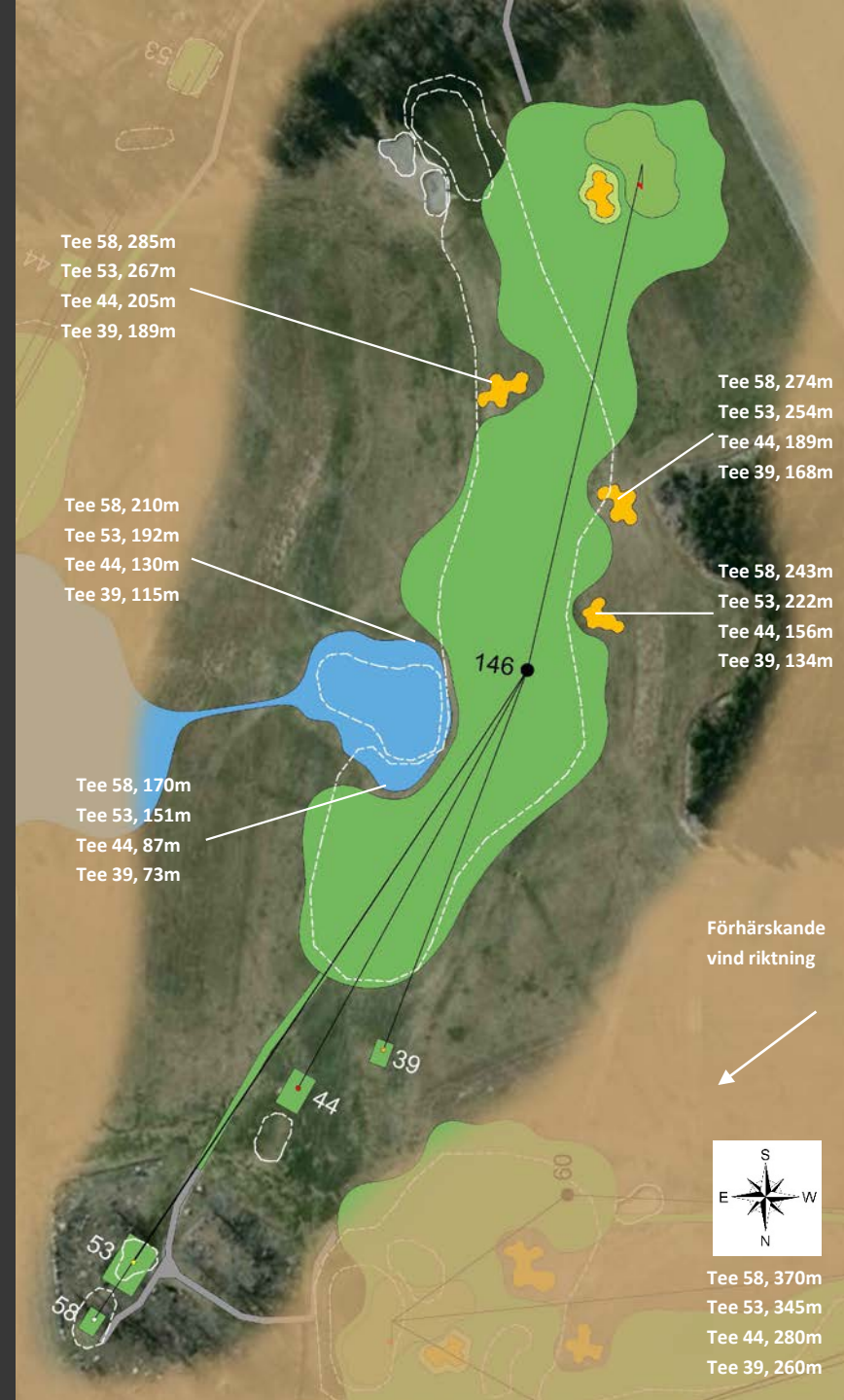
Tee 58, 270m  
Tee 53, 265m  
Tee 44, 245m  
Tee 39, 210m

Fotomontage

# HÅL 17, Par 4

## Förslag:

- Nytt greenkomplex flyttas ca 45 meter snett höger tillbaka mot dagens placering. Genom förflyttningen förbättras förutsättningarna att odla gräs med god tillgång till solljus och bättre luftcirkulation. Greenkomplex höjs upp, run-in skapas bakom greenen, run-off skapas till höger om greenen. Alternativa spelvägar skapas för att berika hålets design
- 3st nya fairwaybunkrar byggs för att ram in hålet och skapa bra och intressant spelstrategi
- Dammen utökas och byggs ihop med den nya dammen på håll 10
- Skogen gallras runt om på hålet framför allt söder om greenkomplexet
- Ny tee 58, 53 byggs, inkl. ny tee väg kantstöd mot tee. Spräng bort berg eller höja marken för att kunna bygga ett bra tee
- Förbättrad gångväg vid teekomplexen
- Ny tee 44 byggs, ny tee 39 (TIF) tee byggs snett höger framför tee 44
- Brunnar på högern sidan kapas av och sänks till marknivå
- Gångvägen mot håll 18 får ny sträckning när greenkomplexet flyttas för att minska den kraftiga stigningen i början. Bägge gångvägarna förses med asfalt för att minimera erosionsrisker och göra gångvägen behagligare att gå på
- Justera klippkonturer och klipphöjder för samtliga spelytor
- FW-Bevatning saknas, installeras



# HÅL 18, Par 3

## Förslag:

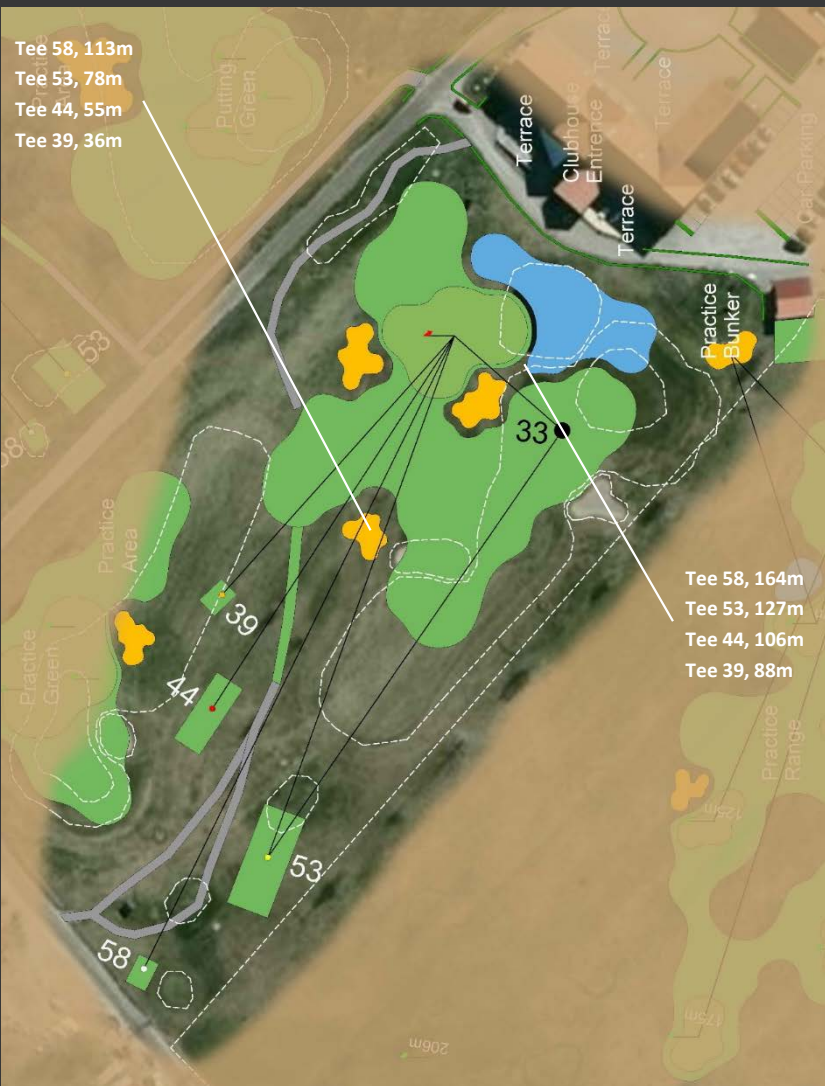
- Avslutningshållet förbättras genom att skapa ett intressant risk and reward hål. Greenkomplexet placeras framför dagens stora terrass vid restaurangen med god överblick från tee till green
- Nytt greenkomplex flyttas ca 30 meter till vänster om dagens placering. Nya greenbunkrar en till höger och en till vänster. Greenkomplex höjs upp, run-off skapas till vänster bakom greenen. Run-in skapas till vänster i bunkerullen. Alternativa spelvägar skapas för att berika hålets design
- Dammen utökas för att kunna skönjas från tee då marknivån sluttar svagt nedåt från tee mot klubbhuset. Dammen förses med träpalissad
- Säkerheten mot enskild väg och Driving Range är god då god visuell kontakt skapas från teesen
- Säkerheten mot nya hål 1 tee 58, 53 är god och följer riktlinjerna
- Säkerheten mot ny Practice Area är god
- Ny tee 58, 53 byggs, inkl. ny tee väg kantstöd mot tee sidan. Teesen höjs så att god visuell kontakt med greenkomplex skapas
- Ny tee 44 byggs, ny tee 39 (TIF) byggs snett vänster framför tee 44, inkl. ny tee väg kantstöd mot tee sidan. Teesen höjs för att skapa god visuell kontakt med greenkomplex
- Kiosken flyttas i närheten av dagens green hål 1, placeras i kurvan
- Dagens greenkomplex hål 1, övergår till Practice Area (övningsområde)
- Mjuka kullsystem skapas runt om hela hålet för att rama in hålet vackert i landskapet och i klubbhusmiljön
- Justera klippkonturer och klipphöjder för samtliga spelytor
- FW-Bevattning saknas, installeras
- Gångvägen vid tees får ny sträckning när hålet byggs om. Bägge gångvägarna (vid tee och green) förses med asfalt för att minimera erosionsrisker och göra gångvägen behagligare att gå på



# HÅL 18, Par 3

## UTKAST 1

### Fotomontage 1



Original



Fotomontage



# HÅL 18, Par 3

## UTKAST 1

### Fotomontage 1

Tee 58, 113m  
Tee 53, 78m  
Tee 44, 55m  
Tee 39, 36m

Tee 58, 164m  
Tee 53, 127m  
Tee 44, 106m  
Tee 39, 88m

Förhärskande  
vind riktning



Tee 58, 160m  
Tee 53, 125m  
Tee 44, 100m  
Tee 39, 80m

Fotomontage



# Scorecard enligt Masterplan

Masterplan 2020

Dagens score kort

## STRAND GOLF

### Nya längder enligt utkast 3 CAD 20200120

Hål	Par	58/VIT	53/GUL	44/RÖD	39/Org.	Bunkrar Förslag
1	4	335	330	270	240	3
2	4	315	280	230	205	4
3	3	145	135	120	110	3
4	4	365	335	280	240	4
5	4	300	295	245	225	3
6	3	190	170	140	125	2
7	5	480	445	365	330	4
8	3	155	140	100	90	2
9	5	570	515	405	370	6
<b>UT</b>	<b>35</b>	<b>2855</b>	<b>2645</b>	<b>2155</b>	<b>1935</b>	<b>31</b>
10	5	440	410	340	315	4
11	4	350	330	270	245	3
12	3	150	120	105	95	1
13	5	520	470	380	340	3
14	5	455	450	370	330	5
15	3	180	130	105	90	3
16	4	270	265	245	210	5
17	4	370	345	280	260	4
18	3	160	125	100	80	3
<b>IN</b>	<b>36</b>	<b>2895</b>	<b>2645</b>	<b>2195</b>	<b>1965</b>	<b>31</b>
<b>UT</b>	<b>35</b>	<b>2855</b>	<b>2645</b>	<b>2155</b>	<b>1935</b>	<b>31</b>
<b>TOT</b>	<b>71</b>	<b>5750</b>	<b>5290</b>	<b>4350</b>	<b>3900</b>	<b>62</b>

### Nya längder enligt utkast 3 CAD 20200120

Bunkerantal enligt utkast 1.	Längdskillnad mellan tees
Hål 1-9 31 st	Gul & Blå 460m el. 8,0%
Hål 10-18 31 st	Gul & Röd 940m el. 17,8%
Tot 62 st	Gul & Org. 1390m el. 26,3%
Tot bunkeryta ca 5500 kvm	

### Befintliga längder Strand Golf 20180612

Hål	Par	VIT	GUL	RÖD	Bunkrar Idag
1	3	175	150	130	1
2	4	310	300	260	2
3	4	390	330	280	3
4	3	170	160	120	2
5	4	390	360	300	5
6	5	480	450	410	4
7	5	520	470	380	6
8	3	155	140	100	1
9	5	525	505	420	4
<b>UT</b>	<b>36</b>	<b>3115</b>	<b>2865</b>	<b>2400</b>	<b>28</b>
10	5	470	445	410	6
11	4	350	330	285	5
12	3	155	125	115	0
13	4	430	400	335	0
14	5	455	445	395	3
15	3	205	175	125	2
16	4	285	275	250	3
17	4	375	355	300	2
18	3	175	155	115	2
<b>IN</b>	<b>35</b>	<b>2900</b>	<b>2705</b>	<b>2330</b>	<b>23</b>
<b>UT</b>	<b>36</b>	<b>3115</b>	<b>2865</b>	<b>2400</b>	<b>28</b>
<b>TOT</b>	<b>71</b>	<b>6015</b>	<b>5570</b>	<b>4730</b>	<b>51</b>

### Befintliga längder enligt Scorecard Strand Golf 20180612

Bunkerantal idag	Längdskillnad mellan tees
Hål 1-9 28 st	Vit & Gul 445m el. 7,4%
Hål 10-18 23 st	Gul & Röd 840m el. 15,1%
Tot 51 st	
Tot bunkeryta 6500 kvm	

# Practice Range

## Förslag:

- Ny Practice Range med 6st målgreener, två förses med bunkrar (riktigt gräs eller konstgräs?) Bör vara minst 200m<sup>2</sup>, konstgräs-bunkrar
- Practice Range förses med bevattning för att kunna skapa känslan av riktiga golfhål
- En målgreen kan förses med en liten konstgjorde damm (ex Landeryds Golfklubbs Practice Range, se bild nedan )
- Grästee 60x13m anläggs framför dagens matt tees
- Befintlig golfstudio behålls och renoveras
- Practice Range förses med kraftigare och längre rikt pinnar för bättre träningsmöjligheter för längder över 175 meter, (t.ex. 197m, 206, 227m)
- Skapa rumsindelning mellan Practice Range och omgivningen utanför med hjälp av mjuka kullsystem. Dock viktig att inte låsa in ytvatten (ytvattenavrinning). Ytvatten från Practice Range ska ledas mot befintlig damm vid klubbhuset
- Practice Range förses med en övningsbunker. Placeras till höger om utslagsrampen
- Justera klippkonturer och klipphöjder för samtliga spelytor
- Gångvägen/ar vid Practice Area byggs om och förses med asfalt. Säkerheten vid utslagsrampen är viktigt att säkerställa så att ingen blir skadad



# Practice Area, "Parken"

## Förslag:

- En nya Practice Green, upphöjd för intressanta run-in och run-off möjligheter, ryggar, kullar
- Practice Green till för chip & pitch med tillhörande stor och lång övningsbunker för gruppträning. En approachbunker för att öva längre bunkerslag mot greenen
- Slag upp till 95 meter går att spela mot den nya practice greenen från vänstra hörnet som idag
- Practice Greenen kan användas när det behövs ett extra hål när något av de befintliga hålen behöver stängas av temporärt
- Ny Putting Green ca 30x20 meter med tillhörande foregreen
- Närheten till klubbhuset och första tee är en utmärkt service för golfarna
- Gångväg byggs vid Practice Area. Den förses med asfalt
- Skyddsnetet mot nya hål 1 tas bort



# Practice Area, "Gamla Hål 1"

## Förslag:

- Nytt Practice Area där gamla hål 1 låg. Hela området byggs om i samband med att nya hål 18 byggs. Practice Area förses med en ny större green, en Practice Bunker, förses med run-ins, run-offs, ryggar, kullar och kortklippa gräsytor, fairwaygräsytor, rough gräsytor
- Närheten till klubbhuset och första tee är en utmärkt service för golfarna
- Gångväg byggs vid Practice Area. Den förses med asfalt
- Kiosken flyttas hit till vägkorsningen och förses med WC
- Säkerheten mot nya hål 18 och enskilda vägen följer riktlinjerna
- Slag upp till ca 50 meter går att öva mot den nya greenen



# Clubhouse Area

## Förslag:

- Klubbhusområdet förskönas med fler grönytor mot dagens sterila miljö
- Bokhäck planteras (gröna linjerna på ritningen)
- Entrén till klubbhuset förses med en halv rondell där bussar och bilar kan stanna för på och avstigning
- Höger och vänster om entrén skapas terrassytor för att njuta av morgon/förmiddagssolen
- Huvudentrén till parkeringen förbättras. Parkeringen förses bokhäckar som strukturerar upp parken och gör den grönare. Parkeringen förses med asfalt och målade parkeringsrutor
- Ny utfart från parkeringen byggs. Detta berikar logistiken på parkeringen
- Proshopen flyttar till huset som idag är heminredningsbutik
- Practice Range entrén förbättras
- Klubbhussidan mot hål 18 förbättras med bokhäck plantering och förses med asfalt
- Klubbhusets norrsida förses med bokhäck för att förgylla denna sida också
- Bokhäckarna bör hållas på ca 60-70cm höjd
- Lavendel kommer planteras emellan vissa ytor av bokhäck
- Profilen på skyltar och informationsmaterial ska hålla samma designspråk på hela anläggningen



# Frågor ang. projektet



- Nick Potter
- Mail: [nick@strandgolf.se](mailto:nick@strandgolf.se)



## Benestam Golf Course Design


Johan Benestam


*Master of Science in Golf Course Architecture*

*Bachelor of Science in Landscape Planning*

[www.benestamgolfdesign.com](http://www.benestamgolfdesign.com)

[johan@benestamgolfdesign.com](mailto:johan@benestamgolfdesign.com)

 [Facebook](#): Benestam Golf Course Design

 [Instagram](#): Benestam Golf Course Design

+46 (0) 708 30 39 60